

Les États Généraux
Annuels
de l'Alimentation



Manger
local





Sommaire

1

Contextualisation

2

Ce qui a été
fait depuis les
EGA 2017

3

Projets
Alimentaires
Territoriaux
exemplaires

4

Autres projets
pour manger
local



1



CONTEXTUALISATION



CONTEXTE GLOBAL

Après la guerre, s'est développé un **modèle de masse** qui, aujourd'hui, ne répond plus aux attentes du citoyen :

Il faut **repenser le modèle** à une échelle **LOCALE**

CONSOMMATION LOCALE : DÉFINITION E CHIFFRES



Engouement pour les circuits courts :

42 % des français recourent aux circuits courts (2019)

Consommation en circuit court = consommation de produits **à moins de 200 km** maximum, directement auprès de producteurs, restaurateurs ou distributeurs locaux, tout en limitant le nombre d'intermédiaires.

82 % des Français privilégient l'achat de produits d'origine française et **77 %** l'approvisionnement auprès de producteurs locaux. Les Français priorisent les **légumes** pour 71%, les **fruits** (68 %), les **œufs** (60 %) et les **produits laitiers** (52 %).

Augmentation de 36% des achats de produits locaux entre 2014 et 2019





HISTORIQUE

Premier
Programme pour
l'Alimentation
(PNA 1)

Projet alimentaire
territorial dans la
loi d'avenir

- Dispositif de reconnaissance officielle des PAT
- États Généraux de l'Alimentation

Loi EGAlim

Plan France
Relance 80 M €
pour les PAT



2010



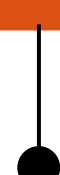
2014



2017



2018



2021



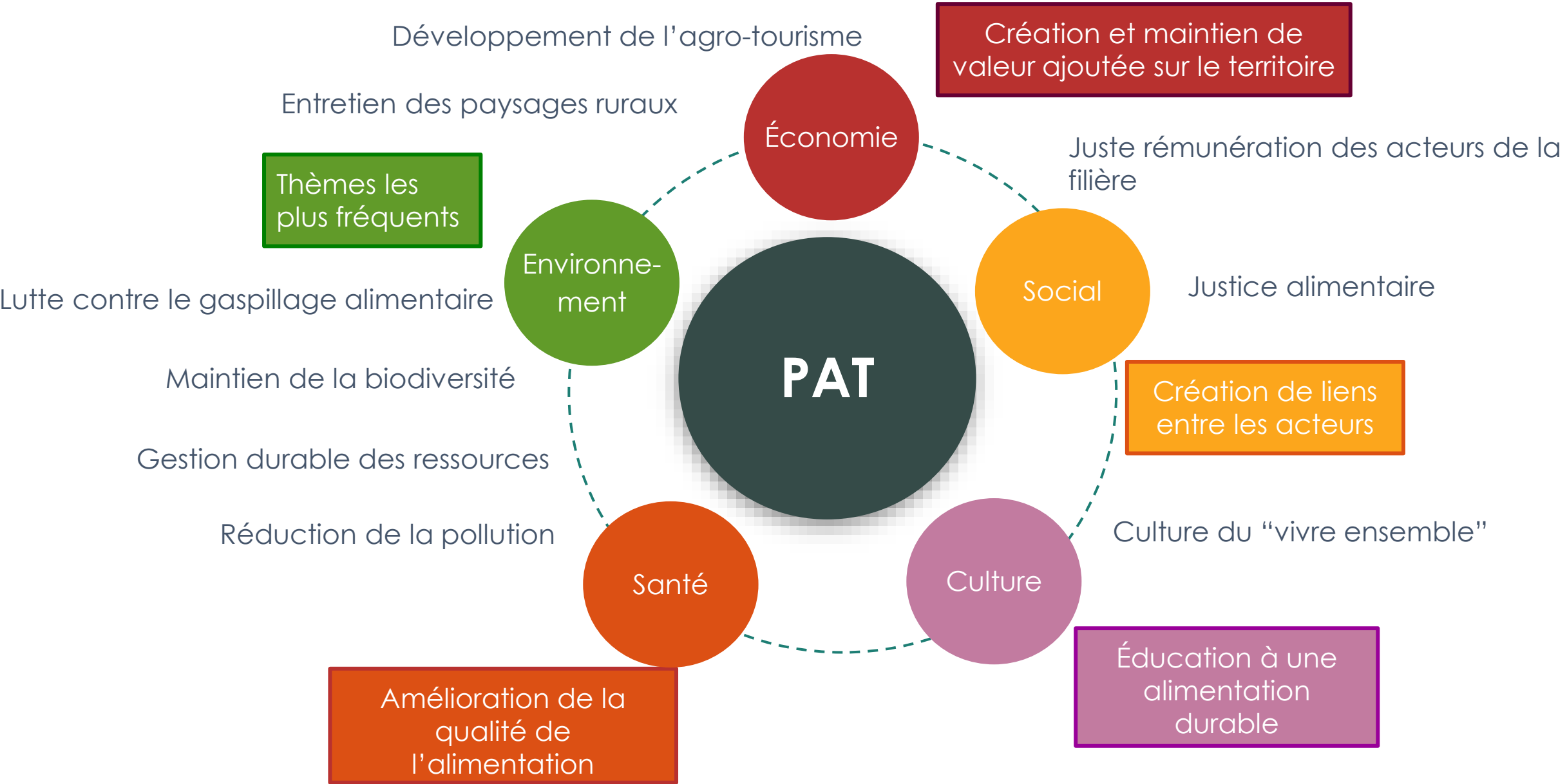
UN PAT, QU'EST-CE QUE C'EST ? À QUOI ÇA SERT ?

- **PAT = Projet Alimentaire Territorial**

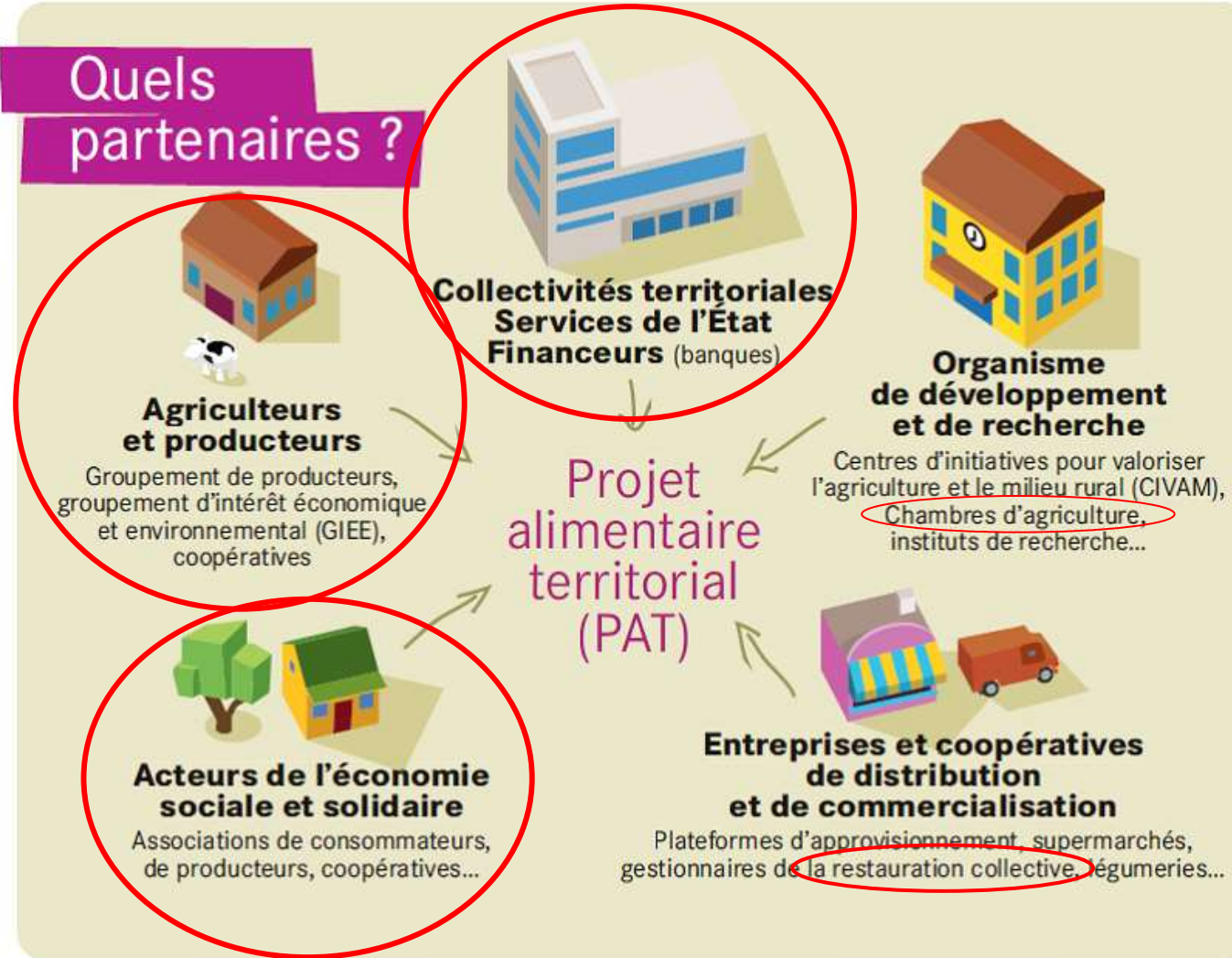
[Qu'est ce qu'un projet alimentaire territorial ? - Vidéo Dailymotion](#)

- C'est un projet **collectif** et **systemique** visant, sur un **territoire**, à :
 - rapprocher tous les acteurs de l'alimentation
 - mettre en cohérence l'ensemble des démarches
- Le PAT répond aux enjeux d'**ancrage territorial de l'alimentation**, de **résilience alimentaire** et de **santé**, et peut revêtir une dimension économique, environnementale et/ou sociale.





Quels partenaires ?





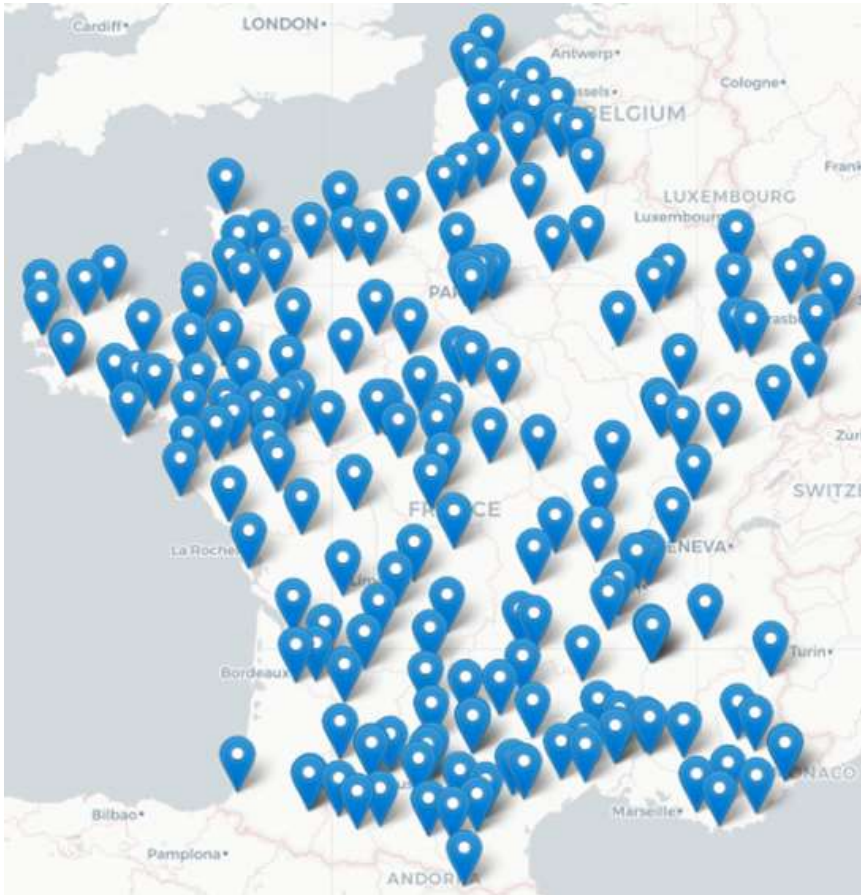
LES PAT : DES OUTILS TRÈS INSTITUTIONNALISÉS

- Un PAT peut s'étendre sur des **échelles de territoire très différentes** : de la petite commune à la grande région en passant par les parc naturels régionaux, les pays ou les départements.
- Un cadre = **le Programme National pour l'Alimentation**
- Une identité visuelle = **le logo**
- Reconnaissance importante par les Etats Généraux de l'Alimentation avec une **volonté d'accélération des PAT**





LES PAT : DES PROJETS URBAINS À DES ÉCHELLES VARIÉES



- **150 projets** de 2014 à 2018 et **seulement 20 labellisés**
- Rôle des régions : financement et accompagnement
- Répartition géographique plutôt homogène
- Différentes échelles de projet : **65% portés au niveau EPCI**, 15% au niveau communal, 20% par des acteurs divers (conseil départemental...)
- Des PAT **plus urbains que ruraux** : 45% agglomération ou aire urbaine, 30% rural mais dont 25% sous influence urbaine, le reste mixte

Source : RnPAT.fr



LES PAT : UNE VISION SYSTÉMIQUE INSUFFISANTE

La restauration collective : un levier classique d'intervention

Le Foncier : des interventions de plus en plus nombreuses

Entrées privilégiées :

- **Économie alimentaire locale**
- Nutrition / santé
- Environnement
- **Patrimoine alimentaire et tourisme**
- Cohésion et accessibilité sociale

Combinaisons de thématiques fréquentes :

- Nutrition/santé + cohésion /accessibilité sociale
- Économie alimentaire locale + environnement

Financements les plus fréquents :

- Fonds FEADER
- AAP PNA
- PTCE

2 grandes familles de PAT : PAT agro-alimentaire / PAT systémique



LES PAT : PREMIERS BILANS

- **Porteurs de projet = majoritairement des communes, communautés de communes, agglomérations.**
Les Pays et les départements apparaissent également dans le décompte mais moins nettement.
- **Grande distribution + Industries de l'agro-alimentaire → quasi inexistants**
- Aujourd'hui, il existe **197 PAT**
 - > **en dessous de l'objectif initial** de « **500** PAT en 2020 »
 - > **Nouvel objectif** fixé dans le Programme National de l'Alimentation 2019-2023 : **au moins 1 PAT/département d'ici 2023** (financé par l'AAP du PNA et/ou reconnu par le MAA).
- Système d'évaluation des PAT pas encore effectif





QUESTIONNEMENTS

- Les **PAT** sont-ils devenus des outils incontournables dans la recherche d'alimentation durable et locale ?
- Les **PAT** ont-ils favorisé une qualité supérieure des produits alimentaires pour la santé des consommateurs ?
- Les **PAT** ont-ils réellement permis une simplification logistique de l'approvisionnement des produits agricoles ?
- Quelles sont les implications des acteurs économiques comme les transformateurs et distributeurs dans le schéma des **PAT** ?
- Pour une nouvelle vision plus large des **PAT** ?




2



ACTIONS PROPOSÉES LORS DES EGA 2017

Action 1

Désigner un coordonnateur national des PAT



Non fait

Action 2

Mettre en place une structure "tête de réseau PAT"

RnPAT = Structure "tête de réseau"

- mise en réseau des acteurs,
- échange de pratiques et d'exemples de PAT
- aide méthodologique

Action 3

Faciliter le droit à l'expérimentation et le changement d'échelle dans les territoires

Outils Financiers :

Très **diversifiés** mais relativement **faiblement utilisés**

Appel à projet du PNA : plafond de **50 000 €** par PAT

Mesure de soutien aux PAT du Plan de Relance de 80 M €

Outils organisationnels :

Fiches méthodologiques et de retour d'expérience sur RnPAT
mais souvent jugées **insuffisantes**

Action 4

Favoriser la structuration d'écosystèmes territoriaux de l'alimentation durable

Les avancées :

Les **pôles territoriaux de coopération économiques** sont souvent porteurs de projet

Développement de synergies économiques territoriales

Amplification des circuits de proximité

Certaines régions prennent le rôle de **coordinateur** pour les porteurs de PAT

Les faiblesses :

Pas de hausse de la coopération entre agriculteurs observée



Action 6

Créer des outils de structuration de l'alimentation territoriale

Exemple d'outil existant :

La **Toile alimentaire** par Le Havre Seine Métropole

→ **recenser les acteurs** qui jouent un rôle dans l'économie alimentaire du territoire et observer leurs **interconnections**

Accès réservé à l'outil, peu connu et peu utilisé

Action 7

Renforcer la gouvernance locale des PAT

Gouvernance centralisée sur les institutions publiques

Ex d'un rare PAT avec une gouvernance multi-acteur :

PAT de la Métropole Lilloise

Action 9

Augmenter le nombre d'installations en facilitant l'accès au foncier

Certains PAT ont pour ambition de **favoriser l'accès au foncier**, de **pérenniser les exploitations existantes** et d'**intensifier l'installation de nouveaux producteurs** tel que le **PAT de l'Estuaire** (33)



Action 10

Création d'un lieu d'échanges, de concertation et d'observation

A group of diverse people are seated around a dark wooden table in a bright, modern meeting room. They are engaged in a conversation, with some looking towards each other and others looking down at documents or devices on the table. A white coffee cup and a smartphone are visible on the table. The background is softly blurred, showing large windows and indoor plants.

Une petite partie des PAT ont créé un **Conseil Local de l'Alimentation** tel que le **PAT des Pays des Châteaux**. Mais il semble que cette pratique ne soit pas très répandue.

Action 11

Favoriser l'essaimage des PAT et prévoir leur financement dans le cadre des dispositifs existants (FEADER...)

Aucune mesure observée pour favoriser l'essaimage

Exemple de PAT financé via le FEADER :

Le PAT DU PETR Grand Clermont et du PNR Livradois-Forez

FEADER : Fonds Européen Agricole pour le Développement Rural

PETR : Pôle d'Equilibre Territoriale et Rural

PNR : Parc Naturel Régional

Action 12

Développer des plateformes numériques de mise en réseau et de partage d'informations

Plateforme nationale **“Frais et local”** permet de recenser les producteurs locaux et les points de vente à proximité.

Multiplication de plateformes numériques de mise en réseau (circuit-court)

Exemple : **“J'veux du local”**, la plateforme de la Région Bourgogne-Franche-Comté

Aucun appel à projets pour des plateformes de mise en réseau des acteurs autour de l'information alimentaire territoriale.

Action 13

Fixer des objectifs quantitatifs d'approvisionnement de la restauration collective par des produits de proximité et durables

2018 : Loi EGALIM

- Obligation pour la restauration collective de servir des repas contenant **au minimum 50% de produits durables**
- Invitation à **privilégier des produits locaux**

Une étude faite sur un échantillon de 6 000 cantines montre que l'approvisionnement en produit **bio** représente **35%**, de même que l'approvisionnement en produits **locaux**.

Action 14

Assurer un suivi de l'origine des produits en restauration



Non fait

Action 19

Assurer une formation adéquate des acheteurs publics à l'outil LOCALIM



Le **CNFPT** propose une formation aux acteurs publics sur
« **l'achat de denrées alimentaires locales** » avec notamment l'outil
LOCALIM

Action 20

Réactiver le groupement d'étude des marchés de restauration collective et nutrition

Pas de réactivation du GEM-RCN

MAIS création du **CNRC** en mars 2019, mission similaire au GEM-RCN

Production du CRCN :

- Guide pour aider les cantines à proposer un menu végétarien par semaine
- Groupe de travail pour étudier la mise en œuvre d'une interdiction des contenants plastiques dans la restauration collective

Action 22

Inciter tous les circuits de distribution à valoriser la vente de produits de proximité et durables



Non Fait

> Circuit de distribution long écarté des projets territoriaux

Action 23

Renforcer l'éducation et l'information de tous les acteurs sur l'alimentation locale et durable

Un certain nombre de PAT porte comme objectif l'**éducation et la sensibilisation** sur une **alimentation, et une agriculture, saines, locales et durables**.

Exemple 1 : La **métropole nantaise**

Exemple 2 : Le **PAT Sud Essonne** (focalisé sur la sensibilisation des jeunes)

Exemple 3: La Maison de l'Education à l'Alimentation Durable à Mouans Sartoux



3

PROJETS ALIMENTAIRES TERRITORIAUX EXEMPLAIRES



SOMMAIRE DES PAT exemplaires

- Comment lire les présentations des PAT
- PAT du PNR du Lubéron
- PAT du Douaisis
- PAT du Grand Clermont et du PNR Livradois-Forez
- PAT du grand Poitiers
- PAT du Pays des Châteaux
- PAT de Mouans Sartoux
- PAT de la Métropole lilloise
- PAT de Rennes
- PAT de l'agglomération Havraise
- PAT de Mafate
- PAT Midi Quercy



Particularité de ce PAT / Pourquoi est-il exemplaire ?

Nom du PAT



Informations générales sur le projet

Acteurs/Partenaires du projet

Actions phares du PAT réalisées/en cours/futures

OBJECTIFS/AXES du PAT

OU

Présentation d'une innovation du PAT

PAT systémique (les 6 domaines d'intervention sont couverts)

PAT du PNR du Lubéron



Porteur : Parc Naturel du Lubéron

Date de création : 2017

Région : PACA

Acteurs :

Autres PNR de PACA +
Marseille Métropole +
Commission agricole +
Instance syndicale agricole +
Instance citoyenne

Actions-phares :

Développement de **ZAP** (zone agricole protégée)
Création d'une **filière paysanne de pain bio**
9 magasins de producteurs offrant des produits en direct de leur ferme
Opération "**De la ferme à ta cantine**", qui rassemble aujourd'hui plus de 30 communes
Une classe découverte "**De la fourche à la fourchette**"
Des restaurants valorisant des produits locaux avec la marque **Valeurs Parcs**



PAT sur trois dynamiques cohérentes

PAT du DOUAISIS



Porteur : Communauté d'agglo du Douaisis (CAD)

Région :
Hauts-de-France

Acteurs/Partenaires du projet

Partenaires publics +
partenaires **économiques**
+ partenaires de la
Société civile

3 grands dispositifs :

BioCAD

++ Production biologique
++ Valorisation produits
biologiques

AgriCAD

- Agriculture créatrice de richesses et d'emplois
- Tissu d'exploitations agricoles dense et diversifié

AlimCAD

Alimentation saine,
durable, accessible à
tous, au juste prix

PAT systémique pour choisir un autre futur

PAT des Grand Clermont & PNR Livradois-Forez



Porteurs :

PETR du Grand Clermont
- PNR du Livradois-Forez

Région :

Auvergne-Rhône-Alpes

Acteurs/Partenaires du projet

Partenaires publics +
économiques + de la
recherche

Actions

- **Ateliers** Fermes "Grandes cultures et élevage" à destination des agriculteurs
- Forum Alimentaire Local



Structurer le Projet Alimentaire Territorial autour de la notion de paysage

PAT Pays des Châteaux



Porteur :

Syndicat Mixte du Pays des Châteaux

Région :

Centre-Val de Loire

Acteurs/Partenaires du projet

Acteurs :

Partenariats pédagogiques + Conseil Local de l'Alimentation (150 acteurs locaux de la filière agricole jusqu'aux professionnels du tourisme)

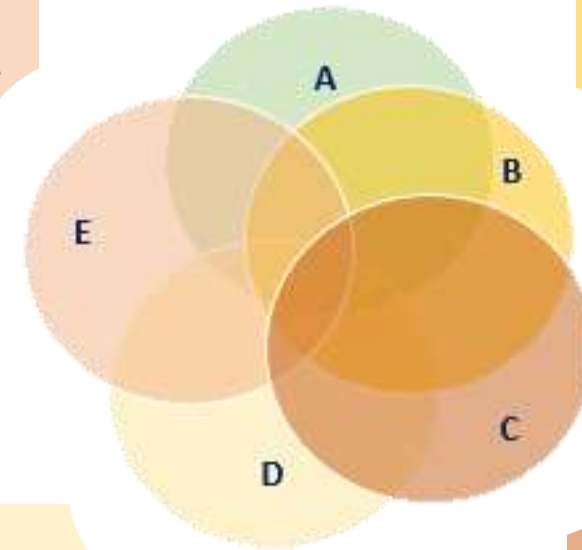
Actions

- **Conseil Local de l'Alimentation**
- **Forums** de l'Alimentation
- **Carte interactive** des producteurs en vente directe
- **Marque collective** régionale alimentaire « © du Centre »

Développer une filière alimentaire locale pourvoyeuse d'emploi

Mettre en valeur le terroir du Val de Loire pour développer l'image du territoire

Sensibiliser et rendre accessible une alimentation saine et locale auprès de tous les publics



Maintenir une diversité agricole garante d'une richesse paysagère

Accompagner la transition alimentaire vers un modèle plus durable

Euralimentaire : incubateur de création entrepreneurial dans l'univers alimentaire

PAT de la Métropole Lilloise



Porteur :

La métropole européenne de Lille

Date de création : 2018

Région :

Haut de France

Gouvernance multi-acteurs

Producteurs, grossistes, transformateurs, distributeurs, restaurateurs, collectivités territoriales, consommateurs

Actions

Zone maraîchère 100% BIO de 36 ha
Projet de **renouvellement d'une friche industrielle**

Labellisation "Ici je mange local"

Pépinière d'entreprises à vocation alimentaire : **Euralimentaire** avec 18 start'up alimentaires



Développer une économie agricole et alimentaire ancrée sur le territoire métropolitain et respectueuse de son écosystème

Contribuer au bien-être alimentaire des habitants et des visiteurs

Co-construire une Métropole alimentaire durable, conviviale et solidaire

Faire de chacun l'acteur du Projet Alimentaire Territorial

Un PAT pour un fleurissement et un ancrage d'une alimentation saine et durable

PAT de Rennes



Porteur : Ville de Rennes

Date de création : 2017

Région : Bretagne

Acteurs/Partenaires du projet

Publics et économiques

3 objectifs

3 objectifs fixés pour la restauration scolaire :

- ★ 20% de produits bio
- ★ 20% de produits durables
- ★ diminution de 50% du gaspillage alimentaire

1

Politique d'achat :

Augmenter la part de produits alimentaires durables dans la restauration scolaire

2

Fabrication et distribution du repas :

Accélérer la transition de la restauration collective vers une offre plus durable

3

Le temps du repas :

Sensibiliser et impliquer les adultes de demain

La toile alimentaire : une vision globale, dynamique et territorialisée du système agro-alimentaire local

PAT de l'agglomération Havraise



Porteur : Le Havre Seine Métropole

Date de création : 2017

Région : Normandie



Acteurs/Partenaires du projet

ADEME, CHAMBRE D'AGRICULTURE, AGENCE D'URBANISME, IUFN

L'objectif est de développer une **économie alimentaire de proximité** qui permette à tous les habitants d'avoir accès à une **alimentation de qualité**.

Visualiser la chaîne d'acteurs et les flux alimentaires entre ces acteurs

Déterminer des pistes d'actions et accompagner leur mise en oeuvre

LA TOILE ALIMENTAIRE

Comprendre l'organisation de la filière

Identifier synergies et mutualisations nouvelles



Réappropriation d'une agriculture et alimentation locale durable grâce à sa valorisation via le tourisme

PAT à Mafate



Porteur :

Parc National de la Réunion

Date de création : 2019

Région : La Réunion

Acteurs/Partenaires du projet

Publics + de recherche

Objectif : "Planté pou manzé"

Améliorer les capacités de production agricoles du cirque pour limiter sa dépendance aux importations

Actions

Produits locaux dans les **gîtes** et **boutiques**

Favoriser la **synergie** d'acteurs pour développer une **agriculture écologique** et promouvoir l'**approvisionnement en produits locaux** des gîtes, des écoles et des habitants.

Actions

Variétés lontan

Valoriser les patrimoines agricoles et alimentaires, comme vecteur de **développement économique local** et de sensibilisation aux **enjeux de santé et d'environnement**.

Actions

Outil de modélisation MAFATE
(gestion flux de matière organique)

Accompagner ces acteurs vers une **gestion optimisée des ressources naturelles**

Un PAT pour un territoire indépendant en alimentation saine et durable

PAT Midi Quercy



Porteur : PETR du Pays
Midi Quercy

Date de création : 2017

Région : Occitanie

Acteurs/Partenaires du
projet

Publics et économiques

1

Approvisionnement bio et local de la restauration collective
Construction de **groupement d'achats citoyens (GAC)**

**Soutenir la production / transformation /
commercialisation en circuit-courts**

2

Chartre "**Produits en Pays Midi Quercy**"

Porter un discours cohérent sur le territoire et le patrimoine alimentaire

3

Ateliers autour du jardinage, de l'alimentation et de la santé
Reconnaître le lien alimentaire et santé

4

Essaimage de projets locaux

Assurer la capacité à l'auto-production des habitants du territoire

5

Centre d'expérimentation et de formation en agroécologie

Assurer la pérennité de la dynamique



4



AUTRES PROJETS POUR MANGER LOCAL

Plateformes digitales pour la vente locale



★ La ruche qui dit oui ! - 2011

Réseau des circuit-courts

Des ruches (1.500 en Europe) qui proposent des produits achetés directement à des producteurs locaux.



★ Le marché vert - 2020

Carte collaborative regroupant épiceries de produits locaux, marchés, bouchers, ventes à la ferme ou tout autre lieu qui permet aux producteurs d'écouler leurs stocks sans passer par la grande distribution.

★ Mooveat - 2020 Locavor®

Base de données du manger local

150.000 producteurs, épiceries, drives fermiers, restaurants, artisans, sur l'application
Annuaire géolocalisé qui couvre toute la France



★ Alancienne



E-shop ultra-local, disponible seulement à Paris et Lyon pour l'instant : productions et transformations dans un rayon de 200 km.

Alancienne mène une démarche pour accompagner les producteurs vers des **pratiques vertueuses et durables** : rémunère juste et mise en contact entre producteurs pour échanger sur leurs pratiques



Plateformes digitales pour la vente locale

- ★ **Quitoque** ou **Rutabago**

 - Paniers prêts à cuisiner**

 - On choisit des repas et on reçoit la quantité d'aliments nécessaire et la recette. L'approvisionnement se fait en circuit court auprès d'une centaine de producteurs français, avec des produits de saison, bio dès que c'est possible et choisis selon un cahier des charges qui mêlent qualité et diététique.



- ★ **Bienvenue à la ferme - 1998**

 - Réseau d'agriculteurs** (premier mondial en termes de nombre de fermes)

 - Leader des circuits courts et de l'accueil en ferme

 - L'offre Bienvenue à la ferme comprend : la vente directe de produits fermiers ; les séjours à la ferme (gîtes...) ; les loisirs ; la restauration à la ferme.



- ★ **Locavor® - 2014**

 - Communauté de consommateurs locavores et de producteurs** issus de toute la France.



- ★ **Annuaire nationale des AMAP**

Plateformes digitales pour la vente locale



★ **Fruit and Food® - 2017**

Plateforme mettant en relation des particuliers, afin qu'ils échangent, donnent ou vendent les **surplus** de leur production agricole.



GREEN RAID
ÇA CHANGE LA VILLE

★ **Green Raid - 2012**

Plateforme permettant aux utilisateurs d'échanger des bons plans, comme les adresses de boutiques vintage ou celles de **petits producteurs locaux**. Le site propose aussi Yes We Green®, une carte interactive intelligente.

★ **MANGELOCAL.FR**

Permet de **situer géographiquement les producteurs locaux**. Des circuits courts, du producteur au consommateur, pour mieux manger et faire vivre nos campagnes.



★ **O'Tera**

Chaîne de magasins proposant une offre de produits frais sélectionnée en local et assure les 2/3 de cette offre en circuit-court

★ **Magasin-des-producteurs.fr**

Annuaire des magasins des producteurs



Réseau d'échange d'innovation locale

★ La main à la PAT

Créer des échanges entre acteurs des projets alimentaires territoriaux dans la Région Grand-Est pour leur **fournir les ressources** qui facilitent leur travail et **favorisent leur multiplication**

★ Let's Food Cities

Propose de faire un échange entre deux villes du monde en identifiant, via un **diagnostic du système alimentaire local**, les principaux défis auxquels elles font face en matière d'alimentation et d'agriculture ainsi que les **alternatives et actions innovantes à mettre en place ou valoriser**.





Épicerie itinérante de produits locaux



- ★ **On part en vrac**

Épicerie vrac itinérante

- ★ **Les p'tites graines**

Épicerie mobile locale, équitable et bio. Plus de 150 références de produits : légumineuses, riz, pâtes, farine, épicerie sèche, thé, bières, cidre, savons...

- ★ **Épistream**

1ère épicerie ambulante vrac, bio, local. De l'épicerie sèche à l'épicerie fraîche en passant par les produits d'hygiène et d'entretien. Panier de légumes et autres produits à commander et à récupérer à des points d'arrêts

- ★ **L'Affaire est dans le vrac !**

Premier camion vrac/local/zéro déchet du Calvados qui propose du vrac sec, des produits d'entretien et d'hygiène, du pain et des œufs dans un premier temps. À l'avenir, les gérants comptent proposer des paniers de saison bio locaux et des produits frais comme de la viande et du fromage

- ★ **Vrac Mobile**

Une épicerie itinérante, bio, locale et zéro déchet





Dynamique d'alimentation systémique

Boucle alimentaire locale par l'association Salsa (Alsace)

- **Élargir les débouchés locaux** (grand public et restauration collective) pour les **producteurs et transformateurs de proximité** ainsi qu'une **entreprise de transport** en insertion.
- **Tiers lieu** intégrer à la rénovation d'un ancien site industriel
- **Distribution de produits** au grand public via des **paniers et épicerie en vrac**
- **Ateliers culinaires et activités de transformation.**

Monnaie locale complémentaire : outil de territorialisation de l'alimentation

- À **l'échelle d'un territoire** (ex : "la doume", monnaie locale complémentaire puydomoise)
- Utilisable qu'à l'intérieur d'un réseau local avec prestataires et commerçants offrant des **produits locaux.**
- Permet une **reconfiguration des réseaux locaux**

Bibliographie

Contexte :

https://abiodoc.docressources.fr/doc_num.php?explnum_id=2499

[https://draaf.auvergne-rhone-alpes.agriculture.gouv.fr/IMG/pdf/Reperes et outils pour construire votre Projet Alimentaire Territorial auvergne cle813e8a.pdf](https://draaf.auvergne-rhone-alpes.agriculture.gouv.fr/IMG/pdf/Reperes_et_outils_pour_construire_votre_Projet_Alimentaire_Territorial_auvergne_cle813e8a.pdf)

<https://www.youtube.com/watch?v=ixf3jWYDp9s>

<https://rnpat.fr/wp-content/uploads/2020/07/rnpat-patnoraman1voff.pdf>

<https://lessentiel.macif.fr/circuit-court-engouement-pour-consommation-locale-et-responsable>

[https://draaf.occitanie.agriculture.gouv.fr/IMG/pdf/cgaaer produits locaux 2021 cle0e1432.pdf](https://draaf.occitanie.agriculture.gouv.fr/IMG/pdf/cgaaer_produits_locaux_2021_cle0e1432.pdf)

Actions réalisées :

<https://www.banquedesterritoires.fr/alimentation-des-pat-des-pat-oui-mais-comment>

<https://www.anbdd.fr/developpement-durable/laboratoire-didees-et-themes-emergents/alimentation-durable/>

<https://draaf.occitanie.agriculture.gouv.fr/Seminaire-PAT>

<https://rnpat.fr/ressources/les-productions-du-rnpat/>

Bibliographie

http://www.proximites-obs.fr/wp-content/uploads/sites/4/2017/01/28.-Memoire-complet_LAILLIAU-Julie.pdf

https://draaf.normandie.agriculture.gouv.fr/IMG/pdf/20190617-guideconstruire_une_strategie_de_financementd_unpat-2018_cle04b1b9.pdf

<https://hal.archives-ouvertes.fr/hal-02465471/document>

<http://www.cuma.fr/sites/default/files/cumachiffrescles2017.pdf>

http://www.cuma.fr/sites/default/files/chiffres_cles_2019.pdf

<https://www.les-scic.coop/chiffres-cles>

<https://www.lelabo-ess.org/system/files/2021-05/2021.05.07%20Relancer%20les%20PTCE%20-%20WEB.pdf>

https://www.avise.org/sites/default/files/atoms/files/20200617/avise_202006_scpo_outilscontractualisationruraux_pat_v1.0.pdf

<https://www.terre-net.fr/actualite-agricole/politique-syndicalisme/article/la-france-souhaite-une-exception-alimentaire-et-agricole-205-165907.html>

<https://www.cairn.info/revue-projet-2016-4-page-65.htm>

Bibliographie

<https://hal.archives-ouvertes.fr/hal-02465471/document>

<http://luberon.dansvotreassiette.fr/pat-luberon/la-strategie-en-6-axes/>

<https://www.cnra-france.org/>

<https://crater.resiliencealimentaire.org/>

<https://parcel-app.org/#parcours-choix>

<https://www.oqali.fr/>

<https://www.data.gouv.fr/fr/datasets/donnees-de-consommations-et-habitudes-alimentaires-de-letude-inca-2-3/>

<https://www.maire-info.com/environnement/le-gouvernement-lance-une-plateforme-nationale-pour-recenser-les-producteurs-locaux-article-24955>

<https://www.gouvernement.fr/les-appels-a-projets-en-cours>

<https://www.iledefrance.fr/lancement-du-plan-regional-pour-une-alimentation-locale-durable-et-solidaire>

<http://www.proximites-obs.fr/observatoire/observatoire-en-bref/>

Bibliographie

<https://www.fun-mooc.fr/fr/cours/acteurs-leviers-outils-pour-mener-les-transitions-du-systeme-alimentaire/>

https://draaf.nouvelle-aquitaine.agriculture.gouv.fr/IMG/pdf/Formation_achat_denrees_locales_bio_cle02b5ff.pdf

<https://www.cnfpt.fr/catalogue/catalogues/region82/#page/802-803>

<https://rnpat.fr/projets-alimentaires-territoriaux-pat/presentation-banque-pat/>

<https://start.lesechos.fr/innovations-startups/tech-futur/ces-startups-qui-vont-vous-faire-manger-local-1252750>

<https://www.cuisineaz.com/articles/manger-local-5-applis-pratiques-et-utiles-4390.aspx>

https://www.pat-cvl.fr/wp-content/uploads/2021/01/resolis_projet_pnr.pdf