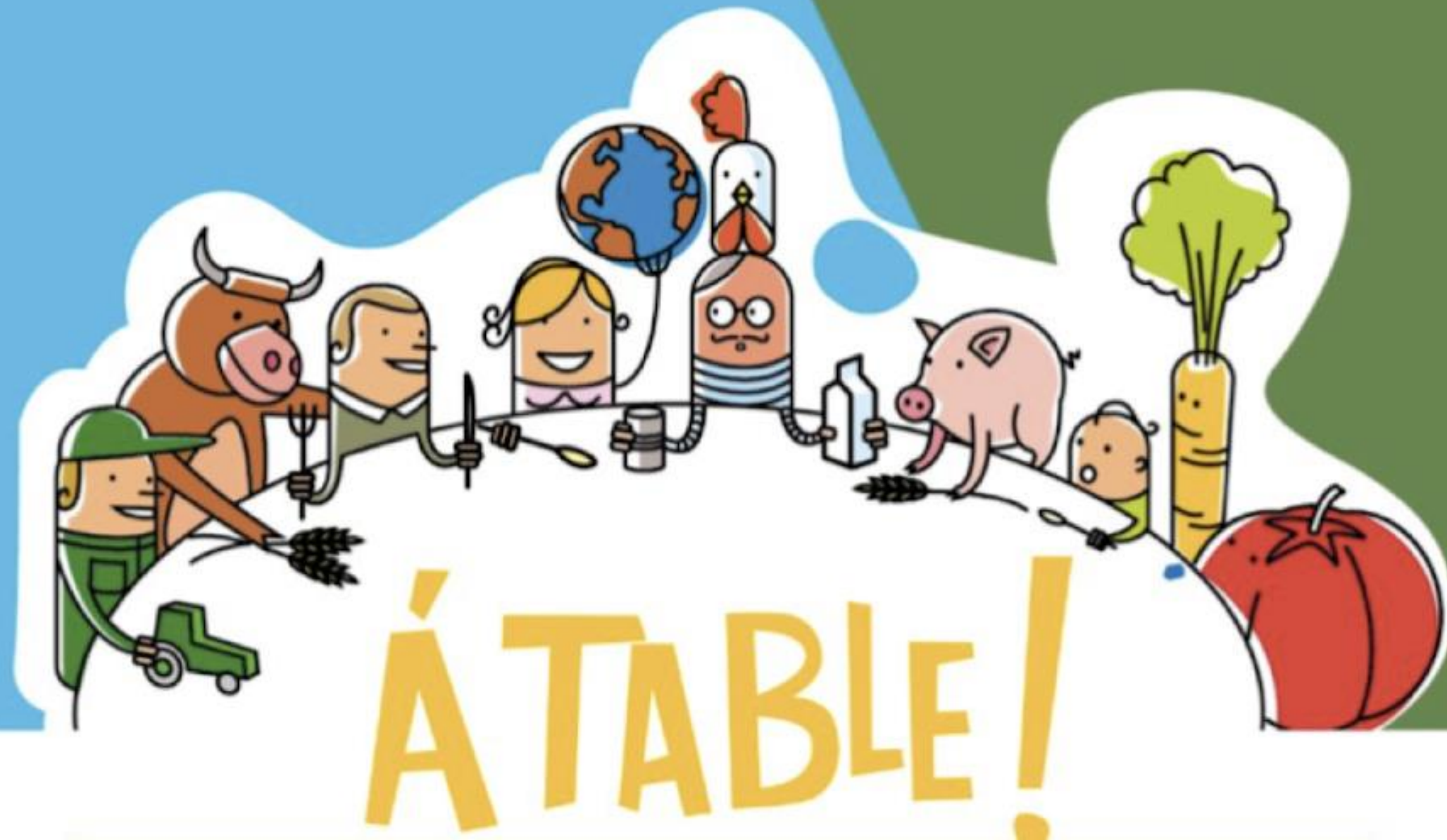


Production des aliments : La “faim” justifie-t-elle les moyens?



À TABLE!

Les enjeux de l'agriculture

COMBATTRE LA FAIM ET LA SOUS-NUTRITION

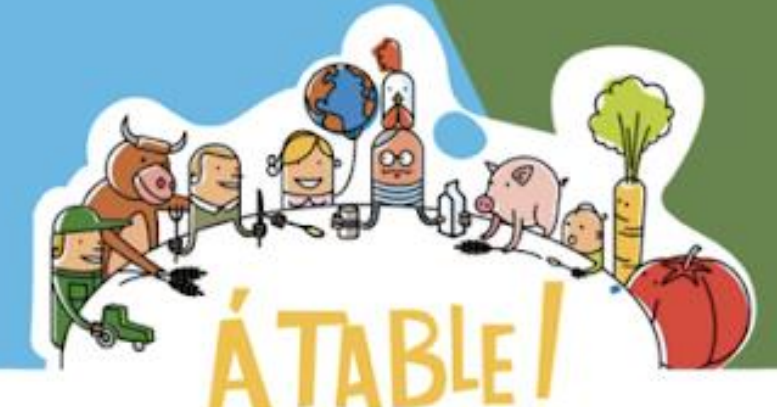
PROPOSER UNE ALIMENTATION RICHE ET DE QUALITÉ

ASSURER LA PÉRENNITÉ DES SOLS ET DES SYSTÈMES

 **OBJECTIFS**  **DE DÉVELOPPEMENT DURABLE**




NÉCESSITÉ D'UN COMPROMIS POUR NOURIR LE MONDE EN QUANTITÉ ET EN QUALITÉ



Etat des lieux de l'agriculture mondiale et française

SUPERFICIE MOYENNE PAR EXPLOITATION EN 2010 :



 **52,6 HA**
 **55,8 HA**
 **19,6 HA**

NOMBRE D'EXPLOITATION EN FRANCE :



451 606 EN 2013
1,1 MILLION EN 1988



1ÈRE PUISSANCE AGRICOLE EUROPÉENNE EN 2018

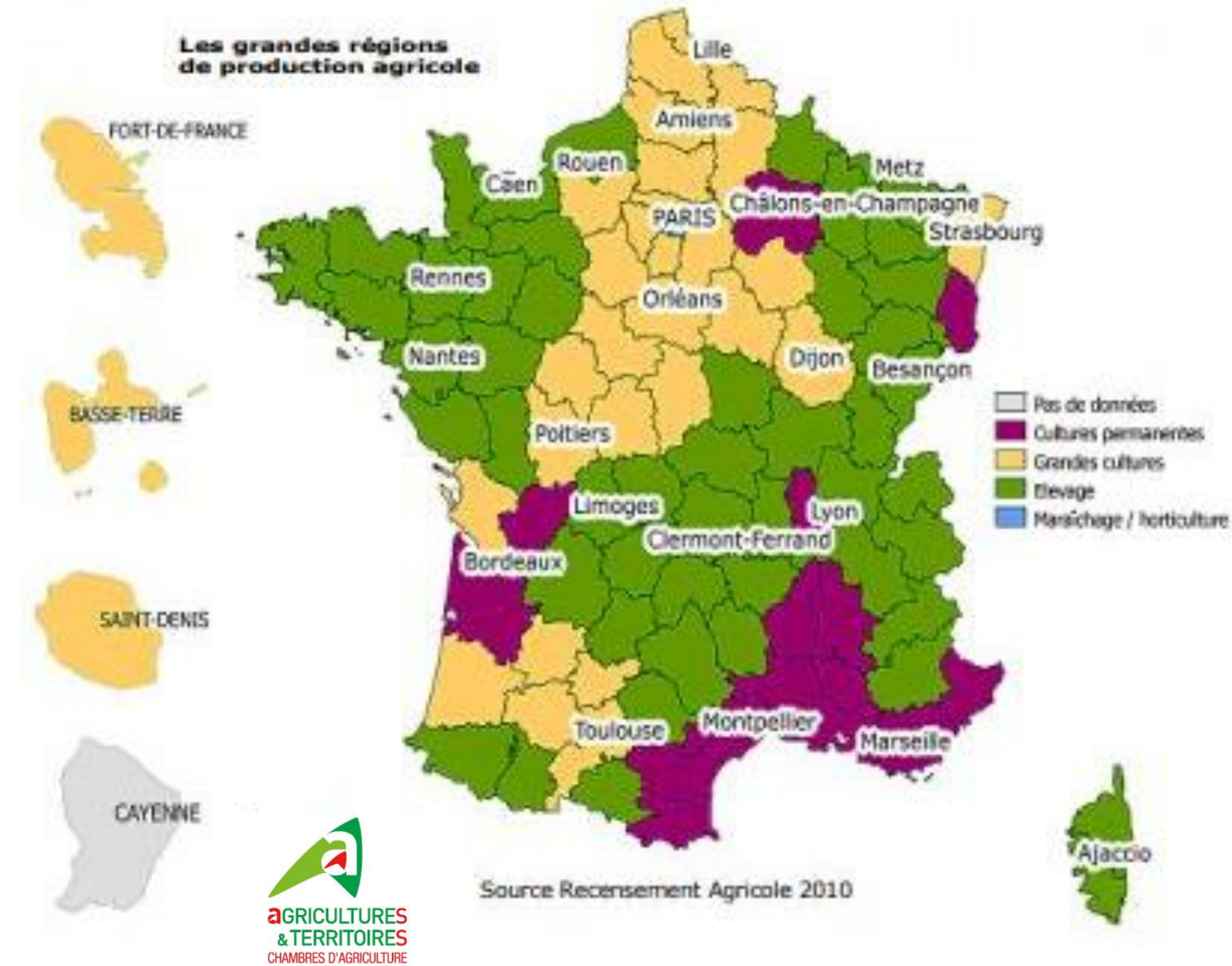
FRANCE : 16,9% DE LA PRODUCTION EUROPÉENNE

12,2% POUR L'ALLEMAGNE

11,8% POUR L'ITALIE



QUEL FUTUR POUR L'AGRICULTURE FRANÇAISE ?



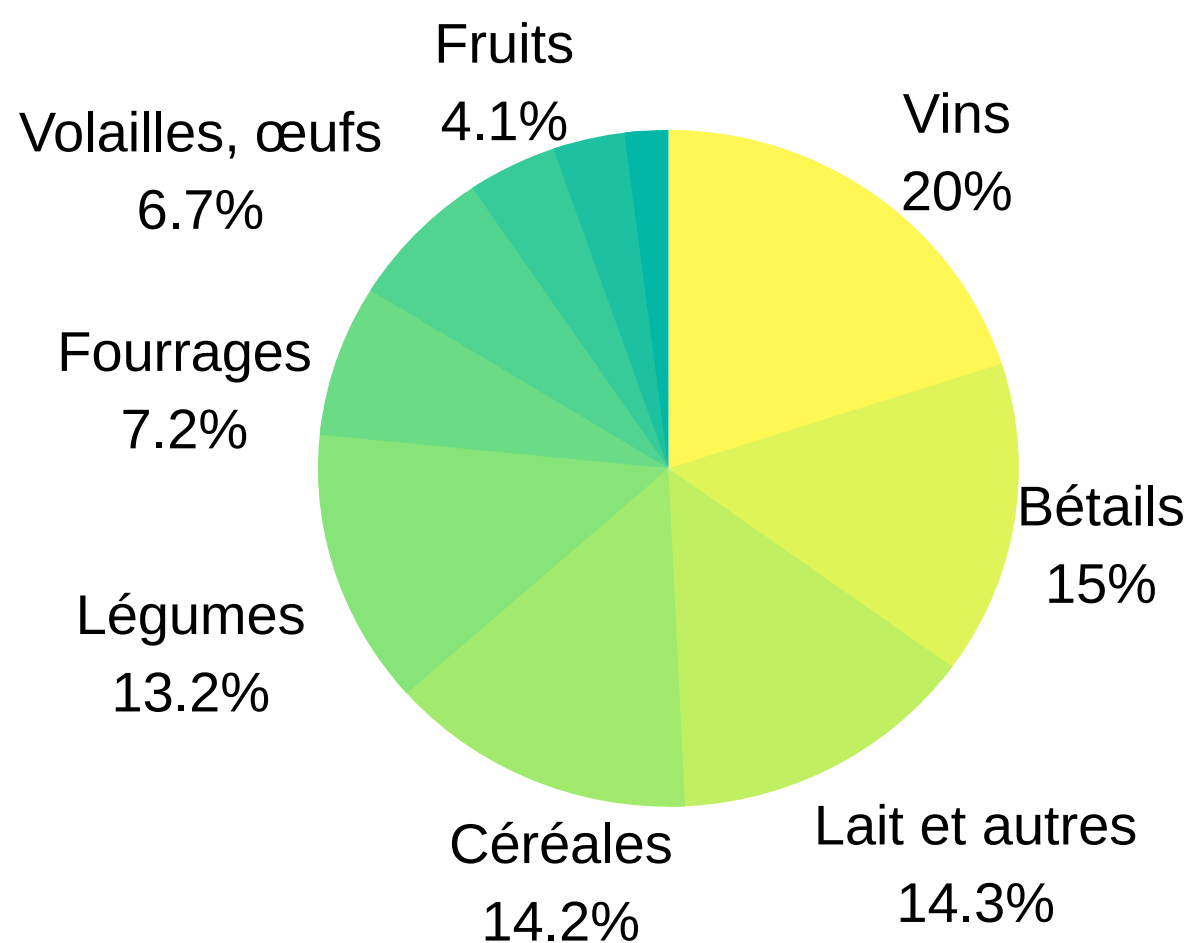
Les grandes régions de production agricole en France (2010)



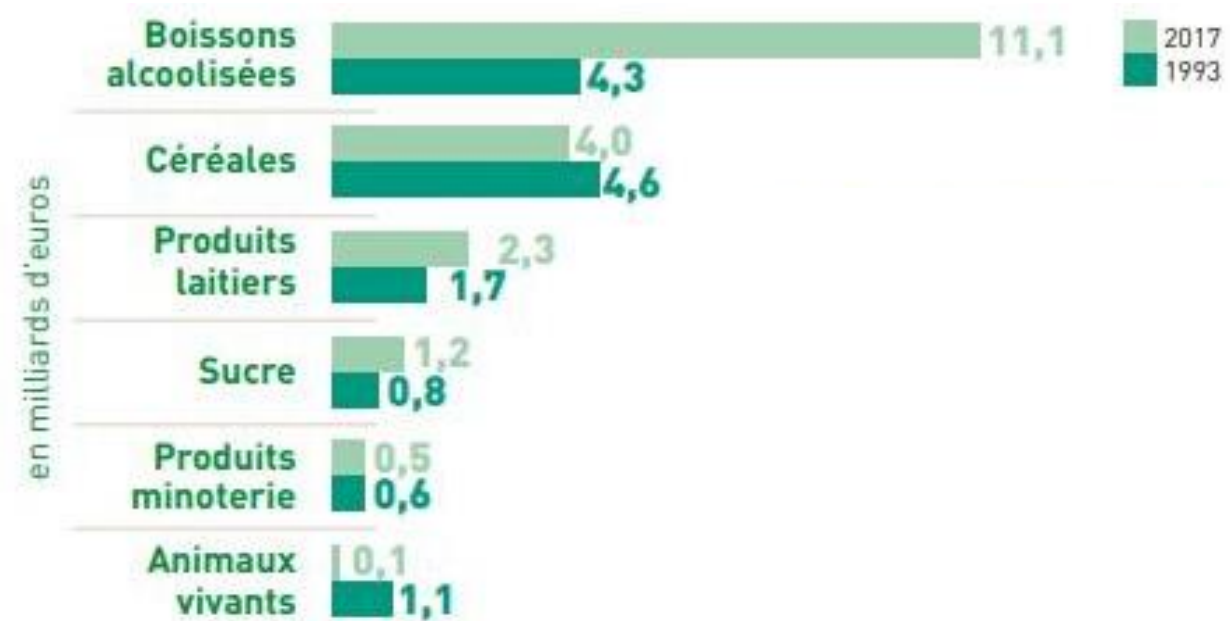
Un pas vers l'autosuffisance ?

PRODUCTION FRANÇAISE : **111%** DES BESOINS DE LA POPULATION (QUANTITÉS).

MAIS QUE PRODUIT-ON ? (insee)

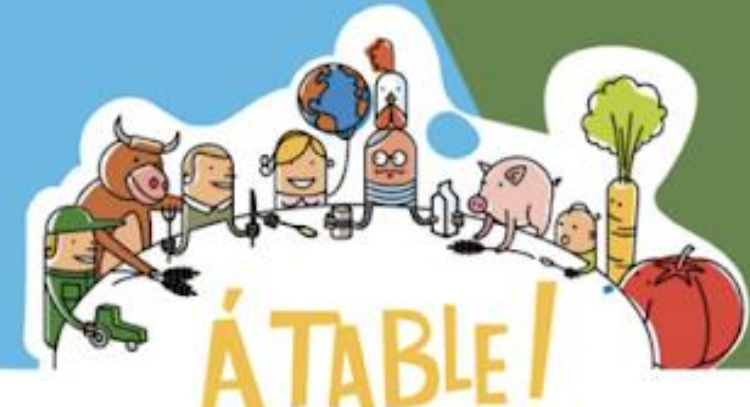


✈ ET QU'EXPORTONS-NOUS ? ✈



Les principaux excédents agroalimentaire français en 2017 et 1993.
(Chambre de l'agriculture, Business France)

PEUT ON SE NOURIR CONVENABLEMENT PAR NOUS MÊME ?



Quelle taille d'exploitation pour demain ?

TAILLE MINIMAL RENTABLE THÉORIQUE :



30 HA EN POLYCULTURE CÉRÉALIÈRE



100 - 150 HA EN CULTURE CÉRÉALIÈRE



15 HA EN INTENSIF AVEC PLANTES SARCLÉES
(BETTERAVE, MAÏS, POMME DE TERRE...)



TAILLE MOYENNE FRANÇAISE

EXPLOITATION FAMILIALE 20 HA

EXPLOITATION DE GRANDES CULTURES 87 HA

VS



TAILLE MOYENNE BRÉSILIENNE

EXPLOITATION FAMILIALE 18 HA

EXPLOITATION D'EXPORT 300 HA

QUEL EST LE MODÈLE VIABLE POUR LA FRANCE ? QUELLE TAILLE POUR QUELLE CULTURE ?



Le bio : un modèle économique viable ?

LE BIO : ENTRE 8% ET 25% MOINS PRODUCTIF QUE LE CONVENTIONNEL



FARINE DE BLÉ :

0,49 €/Kg

0,88 €/Kg



LAIT :

1,35 €/Kg

1,85 €/Kg

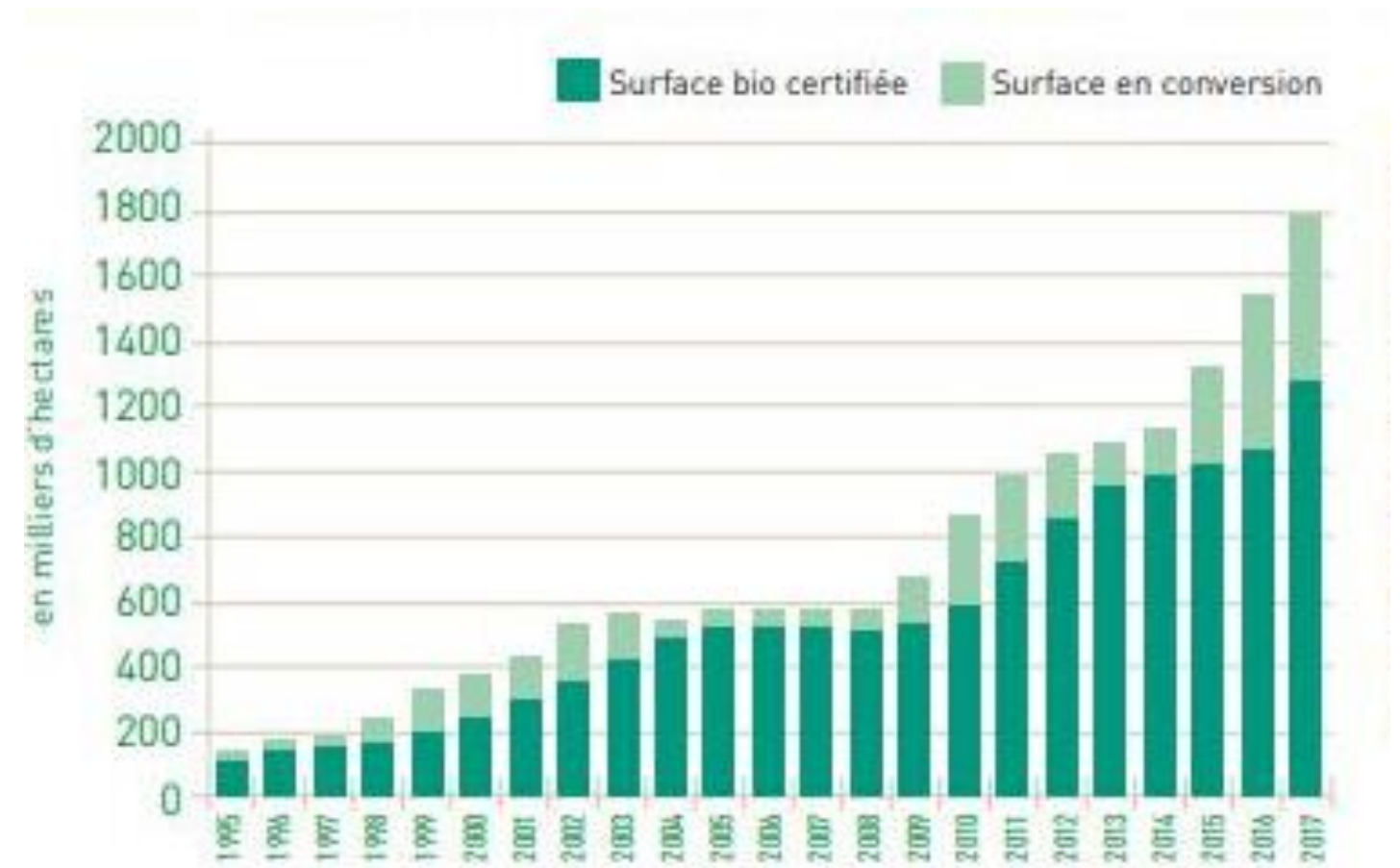


POMME :

2,40 €/Kg

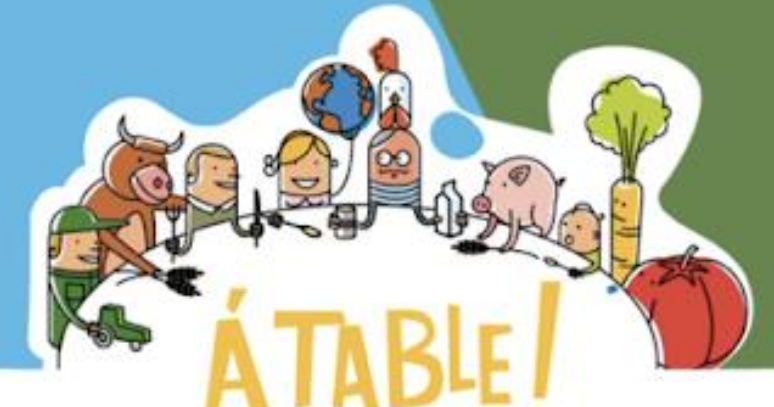
3,90 €/Kg

	PRODUIT NON LABELISÉ :	PRODUIT LABELISÉ BIO :
FARINE DE BLÉ :	0,49 €/Kg	0,88 €/Kg
LAIT :	1,35 €/Kg	1,85 €/Kg
POMME :	2,40 €/Kg	3,90 €/Kg



Evolution des surfaces agricoles biologiques et en conversion depuis 1995 (Agence BIO)

DU 100% BIOLOGIQUE EN FRANCE DANS LE FUTUR ?



Les pesticides, un mal pour un bien ?

2,3 KG/HA DE PESTICIDES ÉPANDUS EN FRANCE CHAQUE ANNÉE.

9 ÈME RANG EUROPÉEN EN CONSOMMATION DE PESTICIDE PAR HA.

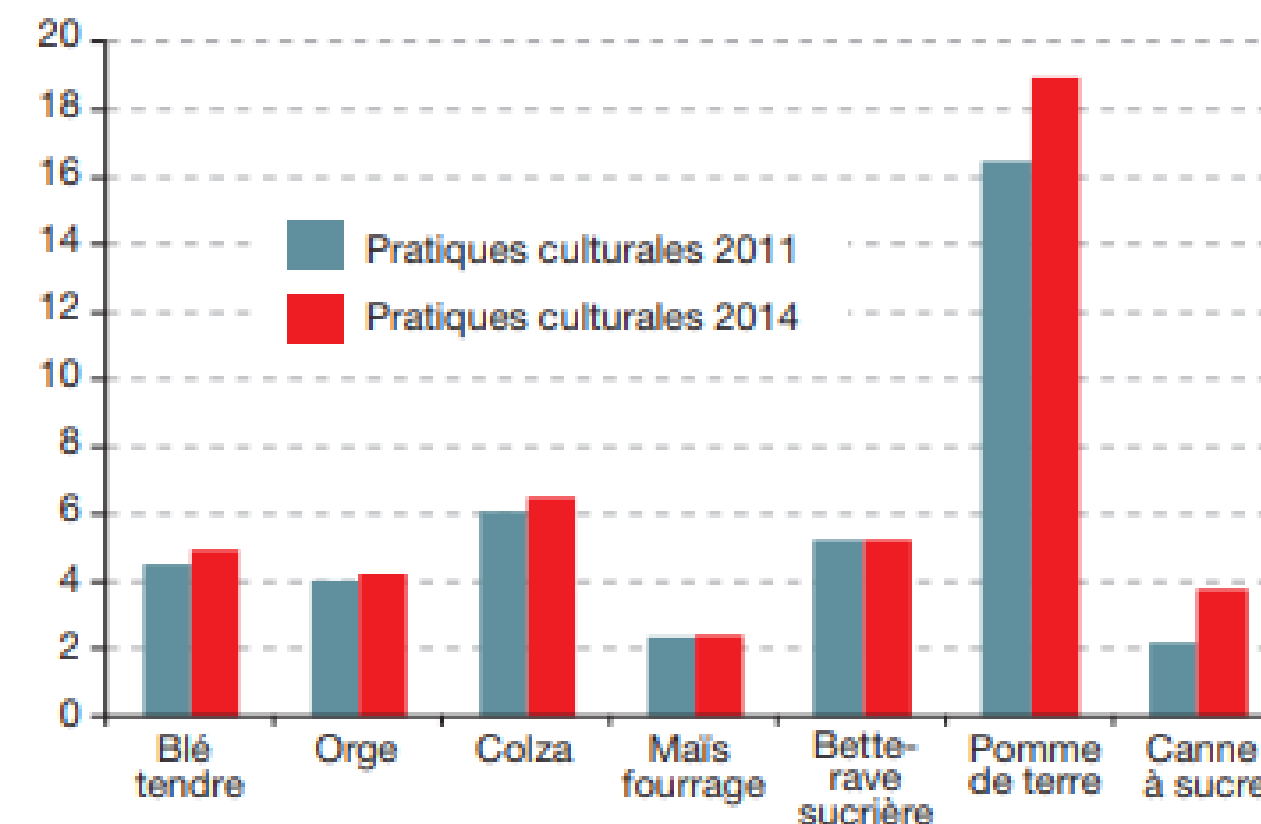


ETUDE DE L'ASSOCIATION GÉNÉRATIONS FUTURES : 

1ÈRE ÉTUDE ÉTABLISSANT UNE CORRÉLATION ENTRE LA DÉGRADATION DE LA BIODIVERSITÉ ET L'USAGE DE PESTICIDES EN AGRICULTURE



Indice de fréquence de traitement total y compris le traitement des semences

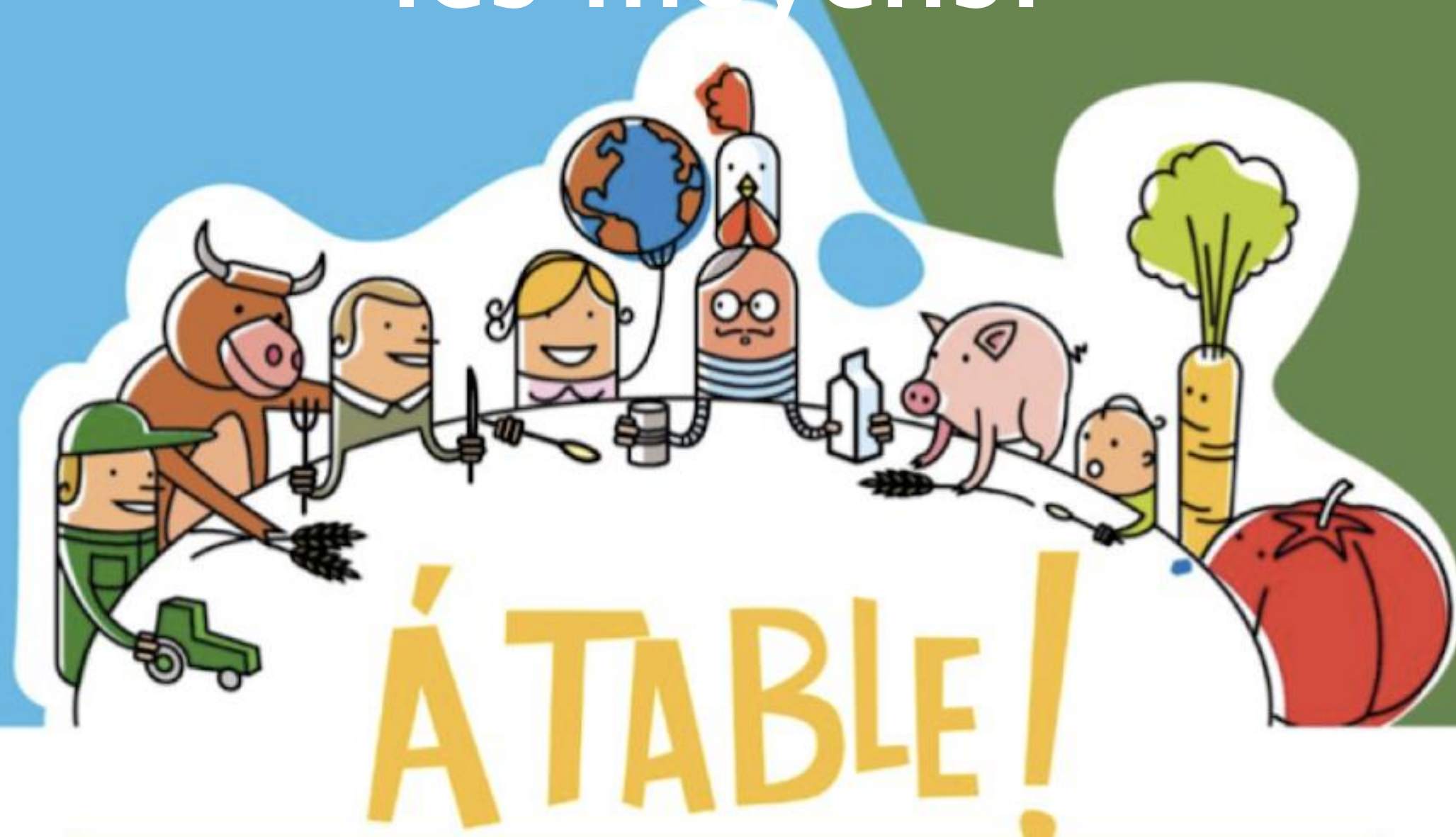


Evolution de l'Indice de Fréquence de Traitement (IFT) entre 2011 et 2014 (Agreste)

SOMMES NOUS PRÊT A SACRIFIER NOTRE RENDEMENT ? PEUT-ON SE LE PERMETTRE ?



Production des aliments : La “faim” justifie-t-elle les moyens?



À TABLE!