

ORLÉANS 15/16 NOV. 2017

FORUM

ALIMENTATION & VALEURS



www.openagrifood-orleans.com

L'Open agrifood, le Forum de la filière agroalimentaire



RETROUVEZ-NOUS :



Téléchargez l'application oaf.vosquestions.eu et posez vos questions aux intervenants en direct.



Participez au live tweet #OpenAgrifood et suivez @Oagrifood



Des photos de l'Open agrifood, des articles et bien plus encore à partager ! Rejoignez la communauté Open agrifood !



Revivez les moments forts de l'Open agrifood sur notre chaîne Dailymotion.

Pour la première fois cette année, l'Open agrifood met à la disposition de tous les participants une appli de networking, Swapcard, qui va vous permettre de découvrir qui participe au Forum et d'organiser des rendez-vous en amont des conférences pour échanger dans l'espace Rencontres du Pathé Cinéma et au Lift, juste au-dessus du Cinéma.

L'Open agrifood est un espace d'échange et de réflexion qui réunit, durant deux jours en novembre, l'ensemble des acteurs économiques du champ à l'assiette pour les amener à mieux se comprendre et à travailler ensemble sur des sujets qui les questionnent. Ce Forum se veut force d'exemple pour une agriculture, une alimentation et une distribution responsables.

L'Open agrifood, comme le Forum de la Rome antique, se déploie sur une trentaine de sites de la ville d'Orléans.

De nombreux bâtiments de la ville abritent les multiples points d'échanges entre les participants : le théâtre pour la plénière internationale d'ouverture, le Pathé cinéma pour les conférences, la Chambre de Commerce et d'Industrie pour les ateliers ainsi qu'une vingtaine de restaurants dans toute la ville.

L'Open agrifood, c'est aussi trois projets d'Intérêt Général pour la filière alimentaire qui ont vu le jour cette année :

- **Visite mon assiette!** : une application ludique proposant des visites instructives et qualitatives, sur tout le territoire et à tous les échelons de la filière.
- **Startups agrifood** : une plateforme incontournable de mise en relation entre startups, incubateurs et acteurs de la filière.
- **Campagnon** : une plateforme qui propose aux habitants des zones périurbaines et rurales une offre de services la plus complète possible.



Emmanuel VASSENEIX
Co-président d'Open agrifood



Eric THIROUIN
Co-président d'Open agrifood

“ Lorsque l'Homme aura coupé tous les arbres, il se rendra compte que l'argent ne se mange pas ”

Proverbe africain

Nous vivons une période troublante, secouée de crises en tout genre, ponctuée d'excédents agricoles, traversée par des pénuries d'une rare intensité. Nous vivons dans un monde fragilisé, imprévisible, piloté par des enjeux qui dépassent le strict cadre alimentaire, qui mettent en péril nos outils de production, nos territoires et notre modèle alimentaire ainsi que la qualité de notre alimentation. Plus que nous défendre, nous nous devons de promouvoir nos systèmes de production, notre agroalimentaire, notre recherche avec l'ambition d'en faire la référence mondiale incontournable.

Nos producteurs, nos entreprises, mus par un esprit de progrès, sont très volontaires pour travailler en permanence à une amélioration de la qualité des produits mais ils aspirent à une juste rémunération de leur travail, à l'abri des aides ou de la régulation.

Le Président de la République a lancé les États Généraux de l'Alimentation sur le thème de la création de Valeurs et d'une alimentation saine et durable, sûrement suite à une lecture des analyses de l'Open agrifood.

Nous parlons de création, de répartition, de partage de la valeur et derrière cela il y a toujours et surtout la valeur économique.

Mais la valeur est beaucoup plus globale, elle est sociale, sociétale, environnementale, nos concitoyens attendent de vrais changements, de vraies réponses pour comprendre et consommer avec sens.

Le programme de l'Open agrifood, élaboré pour réfléchir et partager ensemble sur cette évolution incontournable de notre mode de vie et de consommation responsable, se veut source d'inspiration, propre à donner envie d'aller plus loin dans les démarches RSE qui sont conduites et dans une recherche de responsabilité compétitive qui est essentielle.

Je souhaite que cette édition porte une part du rêve de Xavier BEULIN, celui d'une alimentation responsable, durable et bonne pour la santé, celui de faire de l'alimentation française, l'alimentation de référence au monde.

Ayons en permanence présent à l'esprit que dans ce monde perturbé, rien ne sera durable si ce n'est pas équitable.

Très bon Forum à vous tous, avec beaucoup de travail et énormément de plaisir.

L'agriculture française est aujourd'hui un véritable sujet d'Etat, en témoigne les Etats Généraux de l'Alimentation lancés cet été par le Président de la République. Xavier BEULIN et Emmanuel VASSENEIX, en créant ce Forum, partageait une vision qui est aujourd'hui d'une actualité criante : sans partage, sans collaboratif, sans éthique, la filière alimentaire ne saurait progresser. Je suis très honoré et très humble de succéder à ce visionnaire qu'incarnait Xavier BEULIN.

Cette quatrième édition nous invite à travailler sur la valeur, avec un scope à 360° : sociétale, sociale, environnementale, économique, gastronomique, géographique...

Mais force est de rappeler que cette filière a une particularité qui la singularise considérablement : l'alimentation est un sujet essentiel pour l'être humain car dormir et s'alimenter sont deux fonctions vitales. Philosophiquement, la mission de la filière alimentaire dépasse largement le seul fait de remplir des estomacs et revêt une valeur fondamentale.

Le Forum Open agrifood adresse donc des questions essentielles pour tout citoyen consommateur. Mais il a un intérêt également majeur pour nous, paysans, car il nous permet de rencontrer à la fois l'utilisateur final de nos produits mais aussi tous les acteurs qui contribuent à les transformer, les distribuer et les cuisiner. C'est l'occasion unique pour nous de s'ouvrir l'esprit, de découvrir les autres maillons de la filière, d'échanger avec des individualités très diverses et toutes enrichissantes, sans enjeux commerciaux, syndicaux ou politiques.

C'est pour nous l'opportunité de faire une pause de un ou deux jours, pour prendre le temps de réfléchir au devenir du métier d'agriculteur, aux attentes citoyennes par rapport à celui-ci dans une dynamique d'ouverture et de respect mutuel.

Ce Forum est donc, comme son nom l'indique, « open », une magnifique opportunité de s'ouvrir, sur ce qui se passe en France mais aussi sur toute la planète, puisque la plénière internationale vous invite cette année à voyager aux Etats Unis, où l'on cultive du soja responsable, en Russie, pour y découvrir une filière porc florissante, et aux Philippines, où la Ferme Enchantée de Gawad Kalinga permet de lutter efficacement contre la pauvreté.

La magie de ce Forum, c'est sa bienveillance et sa bonne humeur pour débattre de sujets sérieux. Personne n'est là pour définir ce qui est bien ou mal. Tous les participants se rejoignent dans une logique de co-construction et de partage. Alors, laissez-vous gagner par l'Open agrifood attitude ! Je vous souhaite un excellent Forum.

LES FONDATEURS



Xavier BEULIN



Emmanuel VASSENEIX



Michel GRIFFON



Philippe VASSEUR

UNE NOUVELLE GOVERNANCE EN 2017



ECHELON PRODUCTION

ERIC THIROUIN -
C.A. 28, Co-président

Eric THIROUIN est actuellement Président de la FRSEA du Centre depuis 6 ans, et Président de la commission environnement à la FNSEA depuis 2014. Proche de Xavier BEULIN, homme de consensus et de dialogue, son nom s'est imposé tout naturellement pour prendre la Présidence de l'Open agrifood aux côtés d'Emmanuel VASSENEIX et suivre le sillon tracé par son prédécesseur.



ECHELON TRANSFORMATION

EMMANUEL VASSENEIX
LSDH, Co-président

Emmanuel VASSENEIX est l'actuel Président de LSDH et d'Unijus. Elaborateur et conditionneur de tout liquide alimentaire ambiant et réfrigéré en brique carton, bouteille plastique et bouteille verre pour des clients distributeurs et industriels, LSDH détient un large portefeuille incluant Carrefour, Leclerc, Système U, Unilever, Danone, Coca-Cola, PepsiCo...



ECHELON DISTRIBUTION

CLAUDE RISAC - Groupe
Casino - Vice-président

Claude RISAC est actuellement Directeur des relations extérieures au sein du groupe Casino.



ECHELON CONSOMMATION

DANIEL NAIRAUD
FFAS - Vice-président

Daniel NAIRAUD est actuellement Directeur Général du Fonds Français pour l'Alimentation et la Santé (FFAS). En parallèle, Daniel NAIRAUD est vigneron dans le cœur de la France, sur le vignoble de Chateaufort, où il élève notamment le Beau Merle, un vin original, mélange de Pinot noir et de Gamay noir.

UNE NOUVELLE GOVERNANCE EN 2017



MICHEL MASSON
Chambre Agriculture du Loiret
Secrétaire

Michel MASSON est agriculteur à Beauce la Rolande où il s'est installé en 1979. Il est Président de la Chambre d'Agriculture du Loiret depuis 2013 et il préside également EPL Loiret (Lycée du Chesnoy) depuis plus de 20 ans.



BENOÎT DESBOIS
ORCOM
Trésorier

Benoît DESBOIS est Directeur Général au sein du cabinet d'expertise comptable Orcom, pilote du pôle de compétence « coopération agricole et industrie agroalimentaire ».



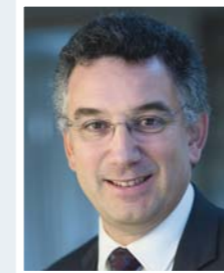
ETIENNE GANGNERON
Chambre Agriculture 18
Membre du bureau

Etienne GANGNERON est agriculteur bio à Vasselay dans le Cher depuis mars 1998, il est à la tête de la ferme des Pâtureaux, de 170 hectares au milieu de la dernière zone d'élevage de champagne berrichonne; et fait partie du réseau Bienvenue à la ferme.



LUC SMESSAERT
Agriculteur de l'Oise
Membre du bureau

Luc SMESSAERT est Président de la FNSEA Nord Bassin Parisien et vice-président de la FNSEA depuis 2011. Il préside l'association nationale FARRE (Forum des Agriculteurs Responsables Respectueux de l'Environnement) depuis 2014, qui coordonne et anime la plateforme #agridemain dont le but est de promouvoir auprès du grand public une image en accord avec la réalité du monde agricole.



JEAN-PHILIPPE PUIG
Groupe Avril
Membre du bureau

Jean-Philippe PUIG est Directeur Général du groupe Avril, acteur industriel et financier des filières françaises des huiles et protéines végétales (marques Lesieur, Puget, Matines, Sanders...), depuis 2012.



BERTRAND SWIDERSKI
Groupe Carrefour
Membre du bureau

Bertrand SWIDERSKI, est Directeur RSE du groupe Carrefour depuis 2013. Sa mission est de professionnaliser la RSE et de conduire les 10 pays du groupe dans une démarche matérielle, mesurée et concrète.

Alimentation et valeur(s) Créons de la valeur... avec nos valeurs !



Le paradoxe français : une filière alimentaire en mutation violente mais dotée d'une richesse unique !

Dérèglement climatique... Démantèlement des échanges de commerce international... Impact de l'effet Trump... Virage à 180° d'une PAC qui a perdu son rôle protecteur... Retard à la modernisation de certaines filières qui creuse l'écart avec la concurrence internationale... Difficultés financières de nombreux exploitants agricoles liées à plusieurs années de mauvaises récoltes conjuguées avec un surendettement croissant et une volatilité des prix immaîtrisable... Vide abyssale concernant le statut de l'agriculteur... Les filières alimentaires subissent aujourd'hui une mutation aussi violente qu'inéluctable !

Paradoxalement, la France recèle en elle-même tous les atouts pour s'imposer comme le pays de l'excellence alimentaire :

- Un climat très contrasté du Nord au Sud, et des terroirs très particuliers et uniques au monde.
- Une culture qui place la gastronomie au centre de tout et qui fait de notre pays l'emblème de l'art culinaire et des arts de la table.
- Et surtout, un savoir-faire agricole et agroalimentaire inégalable, porté par des paysans et des industriels dans leur immense majorité passionnés par leur métier.

La création de valeur au centre des enjeux d'aujourd'hui

Nos concitoyens le savent bien : 56% d'entre eux reconnaissent que la filière alimentaire est une « filière primordiale et un atout très important pour le pays », selon un sondage Odoxa réalisé en 2017 pour Groupama à l'occasion du Salon de l'Agriculture.

Il est donc clair que la création de valeur, mais aussi la reconnaissance et le partage de cette valeur entre tous les acteurs qui contribuent à la créer au sein de la filière, sont au centre de toutes les décisions stratégiques qui devront être prises à court terme.

C'est donc cette question centrale, si chère au cœur du fondateur d'Open agrifood, qui sera explorée dans toutes ses dimensions lors de cette 4^{ème} édition :

- Quelles sont les forces de nos filières alimentaires ?
- Quelles sont celles qui, aujourd'hui, créent de la valeur ?
- Quelles sont celles qui demain le feront ?
- Comment générer davantage de valeur au sein d'une filière ?
- Comment redonner à la PAC de véritables outils pour protéger la valeur des productions européennes ?

- Comment donner aux citoyens consommateurs la notion de la valeur attachée aux produits alimentaires ?
- Comment au travers du regroupement de l'offre restituer à l'amont agricole une part de la valeur qui lui échappe indument ?
- Comment mieux assurer les risques climatiques pour protéger la valeur de ce qui est produit ?
- Comment mieux valoriser les services rendus par l'agriculture en termes d'environnement et d'aménagement du territoire ?

Focus sur l'agriculteur, acteur-clé de la création de valeur

Si les Français placent les agriculteurs en tête des acteurs contribuant à leur bien-être durable, dans l'édition 2016 du Baromètre du Bien-être Durable et des Marques de LinkUp/Ipsos, ils sont également 87% à reconnaître que ce métier est difficile. Le citoyen a donc pleinement conscience des sacrifices que le monde agricole consent pour lui apporter l'alimentation saine et diversifiée qu'il attend de plus en plus.

Cet aspect-clé de la question de la création de valeur sera donc également largement exploré dans cette édition 2017

Les Etats Généraux de l'Alimentation

Les travaux des Etats Généraux de l'Alimentation s'articulent autour de deux chantiers et d'une consultation publique en ligne et dans les territoires :

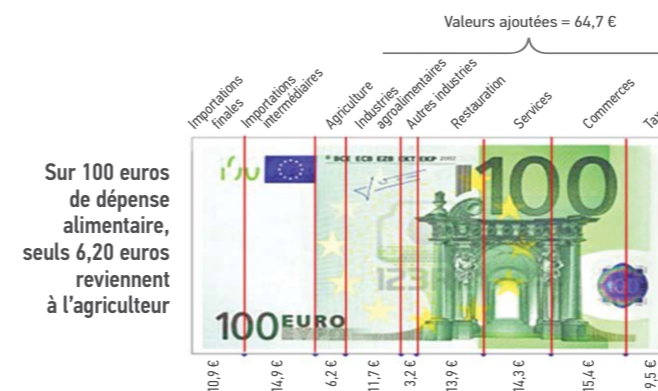
- 1 Le chantier prioritaire de la création et de la répartition de la valeur
 - 2 Une consultation publique en ligne, au cours de l'été, couplée avec des débats organisés dans les territoires
 - 3 Un second chantier sur une alimentation saine, sûre et accessible à tous de septembre à fin novembre.
- Les chantiers sont subdivisés par ateliers thématiques d'une trentaine de personnes. Les ateliers sont animés par un Président issu des parties prenantes (agriculteur, entreprise, professionnel, association...). Chaque atelier se réunit 4 à 7 fois. A l'issue des réunions, le Président remet les conclusions de l'atelier sous la forme d'une contribution qui doit faire ressortir les recommandations d'action à court ou moyen terme, priorisées.

1^{ER} CHANTIER : la création et la répartition de la valeur (de fin août à fin septembre)

ATELIER 1 Mieux répondre aux attentes des consommateurs en termes de qualités nutritionnelles et environnementales, d'ancrage territorial, de bien-être animal et d'innovations Co-présidents : Jean-Yves MANO, Président de l'Association CLCV (Association nationale de défense des consommateurs et usagers), ancien Sénateur et Dominique VERNEAU, Directeur de production des laiteries TRIBALLAT	ATELIER 2 Développer les initiatives locales et créer des synergies Co-présidents : Johanna ROLLAND, Maire de Nantes, Présidente de Nantes Métropole, François-Michel LAMBERT, Député des Bouches-du-Rhône	ATELIER 3 Développer la bio-économie et l'économie circulaire Co-présidents : Rémi HAQUIN, Président d'ADIVALOR, Karen SERRE, Présidente du réseau TRAME	ATELIER 4 Conquérir de nouvelles parts de marché sur les marchés européens et internationaux et faire rayonner l'excellence du modèle alimentaire et le patrimoine alimentaire français en France et à l'international Président : Jean-François LOISEAU, Président d'AXEREAL
ATELIER 5 Rendre les prix d'achat des produits agricoles plus rémunérateurs pour les agriculteurs Co-présidents : François EYRAUD, Directeur Général de « Produits frais Danone », Serge PAPIN, Président Directeur Général de Système U	ATELIER 6 Adapter la production agricole aux besoins des différents marchés et aux besoins des transformateurs Président : Yves DELAINE, Directeur Général délégué du groupe AVRIL	ATELIER 7 Améliorer les relations commerciales et contractuelles entre les producteurs, les transformateurs et les distributeurs Président : Guy CANIVET, Ancien Premier Président de la Cour de Cassation, ancien membre du Conseil constitutionnel	

2^E CHANTIER : une alimentation saine, sûre, durable et accessible à tous (de début octobre à fin novembre)

ATELIER 8 Assurer la sécurité sanitaire de l'alimentation française dans une économie agroalimentaire mondialisée et dans un contexte de changement climatique tout en prévenant les contaminations chimiques Présidente : Marion GUILLLOU, Présidente d'Agreenium	ATELIER 9 Faciliter l'adoption par tous d'une alimentation favorable à la santé Présidente : Dominique VOYNET, Inspectrice générale des Affaires sociales, ancienne Ministre	ATELIER 10 Lutter contre le gaspillage alimentaire Président : Guillaume GAROT, Député de la Mayenne, ancien Ministre
ATELIER 11 Réussir la transition écologique et solidaire de notre agriculture en promouvant une alimentation durable Co-présidents : Dominique POTIER, Député de Meurthe-et-Moselle et Sophie PRIMAS, Sénatrice des Yvelines	ATELIER 12 Lutter contre l'insécurité alimentaire, s'assurer que chacun puisse avoir accès à une alimentation suffisante et de qualité en France et dans le monde Président : François SOULAGE, Président du collectif ALERTE	ATELIER 13 Renforcer l'attractivité des métiers de l'agriculture et des filières alimentaires et développer la formation Président : Sébastien WINDSOR, Président de la chambre d'agriculture de Seine-Maritime



ATELIER TRANSVERSAL (DE FIN AOÛT À FIN NOVEMBRE)

ATELIER 14
 Préparer l'avenir : quels investissements, quel accompagnement technique, quelle recherche pour une plus grande performance environnementale, sanitaire, sociale et économique ?
 Co-présidents : Jean-Pierre RAYNAUD, Président de la commission agriculture, alimentation et forêt de Régions de France, Vice-président du conseil régional de Nouvelle-Aquitaine et Philippe MAUGUIN, Président directeur général de l'INRA

PLAN

LIEUX DE RENDEZ-VOUS



CONFÉRENCES & PLENIERES

- 1 Théâtre
- 2 CCI
- 3 Pathé
- 4 Jardin de la Charpenterie



DÉJEUNERS THÉMATIQUES

- 5 La Chancellerie
27 pl Martroi, 45000 Orléans
- 6 Brasserie Eric Lecerf
Rue des Halles, 45000 Orléans
- 7 L'Ardoise
27 rue de la Bretonnerie, 45000 Orléans
- 8 Le Grand Martroi
12 Place du Martroi, 45000 Orléans
- 9 Eugène
24 Rue Sainte-Anne, 45000 Orléans
- 10 Le Tonnelier
5 Rue d'Alsace Lorraine, 45000 Orléans
- 11 Le Jardin du Pavillon
5 Place du Général de Gaulle, 45000 Orléans
- 12 Voici Venu le Temps
5 Rue de la Cerche, 45000 Orléans
- 13 Studio 16
16 Place du Martroi, 45000 Orléans
- 14 Le Lutetia
2 Rue Jeanne d'Arc, 45000 Orléans
- 15 Le Ver Di Vin
2 Rue des 3 Maries, 45000 Orléans
- 16 La Pause
14 Place du Châtelet, 45000 Orléans



L'OPEN AGRIFOOD

INFOS PRATIQUES



S'INSCRIRE ET ACCÉDER AUX DIFFÉRENTES SESSIONS DU FORUM

Le port du badge est nécessaire pour accéder aux différents lieux du Forum. Si toutefois celui-ci n'est pas en votre possession, des bornes d'enregistrement sont à votre disposition.



POINTS D'ENREGISTREMENT

- Théâtre d'Orléans
- Pathé Cinéma
- Chambre de Commerce et d'Industrie



DÉJEUNER

PLUSIEURS POSSIBILITÉS POUR DÉJEUNER

- Vous êtes inscrits à un déjeuner thématique, vous vous rendez au restaurant dans lequel il se déroule.
- Vous voulez déjeuner en une heure : rendez-vous dans l'un des restaurants du centre-ville.



SOIRÉE JEUNES

Pour que vous puissiez passer un moment entre vous, l'Open agrifood vous donne rendez-vous le mercredi 15 novembre à partir de 19h30 à l'Ice Garden Café, Place de Loire, juste en face du Pathé Cinéma.

Ne ratez pas ce rendez-vous inédit et cette occasion de networker entre toutes les écoles réunies à l'Open agrifood !



RESTAURANTS DE LA VILLE

LE TONNELIER	Rue Alsace Lorraine	02 38 62 89 14
L'ETAPE	Rue de la Bretonnerie	02 38 53 53 99
CHEZ JULES	Rue de Bourgogne	02 38 54 30 80
LE LUTÉZIA	Rue Jeanne d'Arc	02 38 53 39 63
L'ÉCLAT DES SAVEURS	Rue de Bourgogne	02 38 53 12 21
LA CRÊPERIE BRETONNE	Rue de Bourgogne	02 38 62 24 62
L'OLIVIER	Rue de Bourgogne	02 38 42 08 31
LA CHANCELLERIE	Place du Martroi	02 38 53 57 54
LA RENAISSANCE	Place du Martroi	02 38 53 32 00
L'ARDOISE	Rue de la Bretonnerie	02 38 53 51 66
HEUREUX COMME ALEXANDRE	Rue sainte Catherine	02 38 53 42 64
LE BRIN DE ZINC	Rue sainte Catherine	02 38 53 38 77
LE DON CAMILLO	Rue sainte Catherine	02 38 53 38 97
LA VÉNITIENNE	Place Louis XI	02 38 53 07 29
LE BON MARCHÉ	Place du Châtelet	02 38 62 97 37
LA PAUSE	Place du Châtelet	06 22 11 09 78
OH TERROIR	Rue des Halles	02 38 75 71 26
BRASSERIE ERIC LECERF	Rue des Halles	02 38 54 20 00
LE GRAND MARTROI	Place du Martroi	02 38 42 15 00
LE BISTROT	Place du Martroi	02 38 53 28 61
LA PARENTHÈSE	Place du Châtelet	02 38 62 07 50
LE GIROUET	Quai du Châtelet	02 38 81 07 14
LE LIFT	Rue de la Poterne	02 38 53 63 48

09h00 - 11h30 **PLÉNIÈRE INTERNATIONALE** (Théâtre d'Orléans) **PL**
Hommage à Xavier BEULIN : 9h00/9h30
Plénière internationale : animée par Stéphane COURGEON et Philippe RAFFIN avec Lauren BIEGLER (USA) + Tony MELOTO (Philippines) + Patrick HOFFMANN (Russie) traduction anglais/français, Cécile SCHNEIDER (étudiante AGROPARISTECH).
 Créons de la valeur mais pas sans valeurs ! USA, Russie, Philippines : témoignages des créateurs de valeurs venus de trois continents différents

11h30 - 12h30 **CONFÉRENCE 1** (Théâtre d'Orléans) **C1**
ENTREPREURIAT SOCIAL & CRÉATION DE VALEUR
 Animée par Mélanie PONSON, avec Fabien COURTEILLE, Louis FAURE, Anna Victoria SALAMAT, Shanon KHADKA, et Danilo ABLEN.
Le récit extraordinaire des jeunes entrepreneurs sociaux de la Ferme Enchantée : les bâtisseurs d'un monde de demain plus prospère, plus juste et plus beau

11h45 - 12h30 **10 ATELIERS TECHNIQUES ***
 45 MIN (CCI LOIRET) - LIMITES A 15 PERSONNES
AT1 Comment la nouvelle donne du financement du capital d'exploitation en agriculture peut être une opportunité de création de valeur ?
AT1+ Comment utiliser la Food tech et toutes les innovations du digital pour optimiser ma valeur ?

13h00 - 14h30 **UNE DIZAINE DE DÉJEUNERS THÉMATIQUES PROPOSÉS DANS LES RESTAURANTS DU CENTRE-VILLE**
DEJ M1 La filière Agrifood est-elle une source de valeur pour l'économie française ?
DEJ M7 Quand le consommateur pilote la création de valeur : étude prospective sur les comportements alimentaires de demain
DEJ M2 La compétitivité des filières alimentaires, sujet d'actualité
DEJ M8 Comment créer de la valeur par les marques ?
DEJ M3 Comment développer, valoriser et assurer des débouchés à une offre alimentaire locale, responsable & durable ?

15h00 - 16h00 **CONFÉRENCE 2** (Pathé Cinéma) **C2**
COMMUNICATION & CRÉATION DE VALEUR. SANS COMMUNICATION RESPONSABLE, PAS DE CRÉATION DE VALEURS.
 Animée par Stéphane COURGEON avec Anne DELETTRE (Les gueules cassées), Luc SMESSAERT (AGRIDEMAIN) et Béatrice DE COURCY (GREENFLEX).

14h00 - 17h30 **CONFÉRENCE 2** (Pathé Cinéma) **C4**
TERRITOIRES ALIMENTAIRES ET CRÉATION DE VALEUR. VILLES NOURRICIÈRES ET PRODUCTION ALIMENTAIRE LOCALE : DEUX ENJEUX DE CRÉATION DE VALEUR
 Animée par Elizabeth LAVILLE (UTOPIES) avec François HENRY (Tout près d'ici) Jean MOREAU (PHENIX), Pierre François BERNARD (CLUSTER JURA), Chloé SAVEANT (étudiante AGROPARISTECH).

16h30 - 17h30 **CONFÉRENCE 3** (Pathé Cinéma) **C3**
FILIÈRES ALIMENTAIRES. CONTRAT DE CONFIANCE ENTRE L'AMONT ET L'AVAL : CLÉ DE LA REUSSITE ÉCONOMIQUE DANS LES FILIÈRES ALIMENTAIRES.
 Animée par Virginie BERNOIS (GREENFLEX) avec Bruno COTHENET (GROUPE SOUFFLET), Arnaud DE BELLOY (HERTA), Franck AUBRY (INTERMARCHÉ), Benjamin de PONCHEVILLE (WWF), Ilfynn LAGARDE (JACQUET BROSSARD).

15h30 - 17h30 **CONFÉRENCE 5** (Pathé Cinéma) **C5**
NUMÉRIQUE ET CRÉATION DE VALEUR LA RÉVOLUTION NUMÉRIQUE, FACTEUR CLÉ DE CRÉATION DE VALEUR DANS LES FILIÈRES ALIMENTAIRES.
 Animée par Stéphane COURGEON avec Laure LE QUERE (GREENFLEX), Rémy DUMERY (exploitant agricole), Jean-Michel GALLIER (Agreentech Valley), Eric SEBAN (IN VIVO).

18h00 - 19h30 **CONFÉRENCE 6** (Pathé Cinéma, ouverte au Grand Public) **C6**
RESTAURATION COLLECTIVE & CRÉATION DE VALEUR. LA RESTAURATION COLLECTIVE, RÉSERVOIR DE VALEURS ET DE MIEUX ÊTRE.
 Animée par Stéphane PETITJEAN (GREENFLEX) avec Eric LEPECHER (RESTAUÇO), Florent MONTILLOT (Ville d'Orléans), Pierre LEFEBVRE (CHR d'Orléans), Didier GIRARD (Hôpital du Mans), Laurent GRANDIN (INTERFEL).

AT3 Comment en communiquant sur l'éco-conception et le recyclage de mes déchets, j'optimise ma valeur ?
AT5 Comment l'adaptation de mes productions au réchauffement climatique me permet d'optimiser ma valeur ?
AT5+ Comment une bonne gestion entre associés me permet d'optimiser ma valeur ?
AT6 Comment des outils tels que «Mes parcelles» me permettent d'optimiser ma valeur ?
AT6+ Comment transformer les attentes des consommateurs en levier de valeur ajoutée ?
AT7 Comment une commercialisation en circuits courts me permet d'optimiser ma valeur ?
AT8 Comment mon site internet me permet d'optimiser ma valeur ?
AT10 Comment le photovoltaïque sur mon exploitation me permet d'optimiser ma valeur ?

DEJ M11 Les Français et la consommation responsable : tous acteurs pour plus de valeur commune !
DEJ M4 Comment la santé des plantes contribue à assurer une grande diversité de fruits, légumes, céréales... dans nos assiettes et accessible à tous ?
DEJM 12 Quelles données agricoles générer pour quelle valeur produite pour les consommateurs ?
DEJ M5 Comment vendre mes produits agroalimentaires sur le marché chinois ?
DEJM 13 L'assurance, un outil de préservation de la valeur indéniable !
DEJ M6 Jus de fruits et santé : quelles vérités pour une valeur accrue ?
DEJM 14 Engagement sociétal : comment (ne pas) rater le train des (nouvelles attentes) des Millenials ?

14h00 - 17h30 **CONFÉRENCE** (Pathé Cinéma) **MFR**
 Organisée par les Maisons Familiales Rurales avec Christophe DEQUIDT et Juliette LOUIS-SERVAIS.

15h00 - 15h45 **11 ATELIERS TECHNIQUES * - 45 MIN (CCI LOIRET) - LIMITES A 15 PERSONNES**
AT11 Comment des relations équitables amont/aval permettent de créer de la valeur pour tous ?
AT11+ Comment l'échange avec mes pairs me permet d'optimiser mes compétences et ma valeur ?
AT12 Comment optimiser l'accès au foncier pour sécuriser la capacité de l'exploitation à dégager de la valeur ?
AT13 Comment mesurer et communiquer sur mon empreinte économique locale permet d'optimiser ma valeur ?
AT14 Comment la certification des exploitations permet d'optimiser ma valeur ?
AT15 Comment donner du sens à sa marque permet de créer de la valeur ?
AT16 Comment le bio peut permettre d'augmenter ma valeur ?
AT17 Comment l'agroforesterie peut me permettre d'augmenter ma valeur ?
AT18 Comment accéder à l'autonomie fourragère me permet d'optimiser ma valeur ?
AT19 Comment l'approche système en élevage peut me permettre d'optimiser ma valeur ?
AT20 Comment l'assurance contre le risque climatique permet d'optimiser ma valeur ?

15h30 - 17h30 **RETEX** (Pathé Cinéma) **RETEX**
RETOUR D'EXPÉRIENCE
15h30 : Charles OKSENHENDLER (LA FERME DE LA GLUTAMINE)
16h00 : Arnaud ROUSSEAU (FOP)
16h30 : Elizabeth LAVILLE (UTOPIES)
17h00 : Laurent TERRASSON (Pâtissier, Journaliste culinaire)

16h15 - 17h00 **10 ATELIERS TECHNIQUES * - 45 MIN (CCI LOIRET) - LIMITES A 15 PERSONNES**
AT21 Comment la logistique permet de créer de la valeur sociale et environnementale ?
AT22 Comment les financements participatifs permettent de créer davantage de valeur ?
AT23 Comment renforcer la capacité de résistance des exploitations pour préserver leur valeur ?
AT24 Comment la gestion de mon exploitation en véritable chef d'entreprise me permet d'optimiser ma valeur ?
AT25 Comment échanger avec mes pairs me permet d'optimiser mes compétences et ma valeur ?
AT25+ Comment une bonne gestion de mon parc matériel me permet d'optimiser ma valeur ?
AT26 Comment une bonne gestion de mes salariés me permet d'optimiser ma valeur ?
AT27 Comment créer de la valeur grâce à la structuration de filières ?
AT30 Comment me diversifier par l'aviculture permet d'optimiser ma valeur ?
AT30+ Comment l'intégration des nouvelles attentes sociétales permet de créer de la valeur ?

18h00 - 19h30 **DÉBAT CITOYEN** (Pathé Cinéma) - OUVERT AU GRAND PUBLIC **DC**
DÉBAT CITOYEN : QUELLE VALEUR J'ACCORDE À MON ALIMENTATION ?
 Animée par Laurent SABLIC (GRAND PUBLIC) avec : Frédéric GILLI (GRAND PUBLIC), Christiane LAMBERT (FNSEA), Dominique DESJEUX (PARIS SORBONNE), Pascale HEBEL (CREDOC), Emmanuel VASSENEIX (LSDH), Daniel NAIRAUD (FFAS).

+ REMISE DES PRIX DU CONCOURS OPEN CHEFS À 19H30

C7

CONFÉRENCE 7 (Pathé Cinéma)

**GASTRONOMIE ET CRÉATION DE VALEUR.
LA GASTRONOMIE FRANÇAISE, UNE ACTIVITÉ ÉCONOMIQUE ESSENTIELLE POUR NOTRE PAYS !**

Animée par Mathieu LAFAY (LA TABLE FRANÇAISE), avec Guillaume GOMEZ (Chef à l'Elysée), Florence POULET (MaFrance) et Bruno LORIOUX (IEHCA).

09h30
10h30

10h30/11h00 PAUSE

C8

CONFÉRENCE 8 (Pathé Cinéma)

**MARQUES & CRÉATION DE VALEUR.
CRÉATIONS DE VALEURS POUR LES MARQUES ALIMENTAIRES, UNE QUESTION DE SURVIE !**

Animée par Sandrine RAFFIN (LINK UP), avec Rémi ROCCA (MC DONALDS), Claire Sophie HAAS (ECLORE), et Hervé GOMICHOON (Groupe CARREFOUR), Florence DOAT MATROT (GIE Terres de Communication) et Emmanuel LEVEUGLE (FOP).

11h00
12h00

UNE DIZAINE DE DÉJEUNERS THÉMATIQUES PROPOSÉS DANS LES RESTAURANTS DU CENTRE-VILLE

13h00
14h30

DEJ J1 Comment accroître l'autonomie alimentaire des villes ?
DEJ J8 Comment ma démarche d'achats responsables peut-elle me permettre d'optimiser ma valeur ?
DEJ J2 Comment les moments de partage et de bien vivre de la gastronomie française véhiculent-ils des valeurs très fortes ?
DEJ J9 Comment l'économie circulaire à la ferme est-elle un facteur d'accroissement de ma valeur ?
DEJ J3 L'agriculture urbaine peut-elle contribuer à créer de la valeur pour les territoires ?

PC

PLÉNIÈRE DE CLÔTURE (Pathé Cinéma)

**COMMENT RENDRE LE CONSOMMATEUR-CITOYEN ACTEUR DE LA CRÉATION ET DU PARTAGE DE LA VALEUR
DANS LES FILIÈRES ALIMENTAIRES ?**

14h30
16h00

Guillaume GAROT (CNA), Michel GRIFFON (AEI), Eric THIROUIN (Open agrifood et FNSEA), Emmanuel VASSENEIX (Open agrifood et LSDH), Jean-Yves FOUCAULT (LIMAGRAIN), Jérôme BEDIER (CARREFOUR), Daniel NAIRAUD (BITURIGES), Cyrielle BRAUN (étudiante AGROPARISTECH).
Animée par Stéphane COURGEON, (journaliste).

10 ATELIERS TECHNIQUES * - 45 MIN (CCI LOIRET) - LIMITES A 15 PERSONNES

09h30
10h15

AT31 Comment évaluer mon patrimoine professionnel pour optimiser la valeur de mon exploitation au moment de sa transmission ?
AT31+ Comment l'ouverture de mon activité au public permet de créer de la valeur pour l'ensemble de la filière ?
AT32 Comment les dimensions environnementales et sociétales de mon activité permettent de créer de la valeur ?
AT34 Comment créer de la valeur grâce aux labels ?
AT35 Comment un assolement réfléchi permet de créer de la valeur ?
AT35+ Comment garder mes sols vivants génère-t-il de la valeur ?
AT37 Comment une aide à la fixation de mes prix me permet d'optimiser ma valeur ?
AT39 Comment la création de confiance au sein des filières permet de créer de la valeur ?
AT39+ Comment la bio économie peut-elle être source de valeur pour l'agriculteur ?
AT40 Le capital humain : une forme de capital comme les autres ?

10h15/10h30 PAUSE

10 ATELIERS TECHNIQUES * - 45 MIN (CCI LOIRET) - LIMITES A 15 PERSONNES

10h30
11h15

AT41 Comment se regrouper et mettre en commun des moyens pour optimiser ma valeur ?
AT42 Comment le partage de mon savoir faire permet de créer de la valeur ?
AT44 Comment une valorisation gastronomique de mes productions telle que le Concours Général Agricole permet d'optimiser ma valeur ?
AT45 Comment la mise en place d'une conserverie permet d'optimiser ma valeur ?
AT46 Comment former au mieux les jeunes agriculteurs pour davantage de création de valeur ?
AT46+ Comment vendre mes produits agroalimentaires sur le marché chinois ?
AT48 Comment mon projet professionnel et mon projet personnel peuvent-ils se conjuguer pour optimiser ma valeur ?
AT49 Comment préparer la transmission du capital de mon exploitation pour optimiser sa valeur ?
AT50 Comment la formation peut-elle s'inscrire en tant que véritable levier création de valeur ?

DEJ J10 Un modèle d'enseignement créateur de valeur
DEJ J4 La création d'une marque locale de lait « à l'herbe », source de création de valeurs
DEJ J11 Le financement participatif, outil de création de valeur à partir de l'intelligence collective
DEJ J5 Comment une initiative pour consommer malin, local, de saison et dans une dynamique Zéro Gaspi peut-elle permettre d'optimiser ma valeur ?
DEJ J12 Créer de la valeur avec l'amont de la filière : les clés d'un story telling innovant et responsable
DEJ J7 Comment les innovations aromatiques dans l'industrie agro-alimentaire sont-elles un facteur de création de valeur
DEJ J13 Comment la maîtrise du numérique et des réseaux sociaux me permet-elle d'accroître ma valeur ?



Hommage à Xavier Beulin

C'était une personnalité extraordinaire à tout point de vue.

Il nous a communiqué sa vision de la filière agroalimentaire de demain et surtout, il a su nous insuffler cette formidable envie de faire progresser les idées et les Hommes pour bâtir une agriculture et une industrie agroalimentaire françaises plus fortes et plus performantes.

Nous lui rendons hommage en ouverture de ce Forum.

Extrait du discours prononcé par Eric THIROUIN, lors de la sépulture de Xavier BEULIN

Chers Amis,

Xavier nous a quittés et les messages de soutien arrivent de France métropolitaine et d'Outre-Mer, d'Europe, mais aussi du monde entier.

Vous êtes d'ailleurs venus par milliers, ici, en cette cathédrale d'Orléans, sur sa terre, pour lui rendre hommage. (...)

Xavier était le premier des syndicalistes, notre capitaine, l'inspirateur de la stratégie et de la vision, engagé permanent dans la recherche et l'innovation, notre chef.

L'œuvre de ta vie est immense. Je ne vais donc pas essayer de tout dire sur toi, Xavier.

On ne peut pas complètement te décrire car tes talents, tes projets, tes envies étaient plus larges que tout ce que je pourrais évoquer.

Je vais donc m'attacher à l'homme que tu étais.

Tu étais secret, discret. Tu étais sous contrôle, mais c'était pour mieux te protéger, protéger tes émotions et protéger les tiens. Chacun de nous pouvait sentir ton humanité à fleur de peau.

Ceux qui t'ont côtoyé savent combien tu voulais bien faire et porter haut la parole syndicale.

Ceux qui t'ont injustement critiqué, au-delà de se tromper, se sont fourvoyés.

A force de ne penser qu'à l'image, ils en ont oublié le cœur.

Ton cœur, un cœur qui vient de cesser de battre.

Xavier, je voudrais, ici, te remercier pour la confiance que tu m'as accordée, que tu nous as accordée.

Oui, nous, qui te connaissions, nous savions ce qu'était ta confiance.

En effet, quand tu accordais ta confiance, pas besoin de parler, pas besoin de se répéter, pas besoin de rendre compte.

On savait qu'on pouvait travailler, qu'on pouvait gérer.

La confiance, c'est ce sentiment qui n'est pas inné, qui est le reflet du faire ensemble et du partage.

Grâce à elle, nous avons réussi, des petites choses, des grandes choses, le possible et souvent l'impossible.

Xavier tu étais un homme libre, totalement libre et cette liberté était ta force.

Libre, en raison de ton inlassable curiosité qui te faisait découvrir avec bonheur et passion, de nouvelles idées, de nouvelles raisons de croire.

Libre, car les nouveaux horizons t'évitaient d'être prisonnier des schémas du passé.

Libre, car tu refusais les cases, les catalogues, alors que les réalités du monde sont si complexes.

Libre, enfin, parce que tu entrevoyais 1 000 champs du possible, que tu avais envie d'explorer chacun et n'étais prisonnier d'aucun. (...)

Ta pensée profonde c'était : unifier, rassembler, trouver les points communs, faire du collectif. Et ce n'est pas rien !

Tes mots c'était dialogue pas confrontation, c'était partenariat pas division, c'était contrat pas contrainte. (...)

Je voudrais finir cet hommage par tes propres mots Xavier, par les mots que tu nous as livrés dans ton livre.

« Le temps est clair. Ni ma mère ni moi n'avons dormi. Nous sommes dans le pré, derrière la ferme familiale, pour rassembler les vaches avant la traite. Nous ne nous adressons pas un mot. Elle et moi savons déjà, sans l'avoir exprimé ni même avoir réfléchi, que nous commençons une nouvelle vie ».

Je pense que chacun te reconnaîtra, s'y reconnaîtra.

Merci Xavier



GRAND PRIX XAVIER BEULIN

Xavier BEULIN en était le Président fondateur, passionné et convaincu de la place que les technologies numériques vont avoir pour l'agriculture de demain, il a joué un rôle essentiel dans le montage et la dynamique de l'Association. Il était également un soutien sans faille des jeunes agriculteurs qui constituent l'avenir de l'agriculture.

Les membres d'AgreenTech Valley ont souhaité créer le grand prix Xavier BEULIN, afin de rendre hommage à son action, en récompensant un jeune agriculteur pour un projet exemplaire et innovant intégrant les technologies numériques.



L'AGREENTECH VALLEY

La filière du végétal est confrontée à des défis majeurs qui vont profondément modifier les pratiques et le rôle des acteurs :

- **Nécessité d'accroître en quantité** (50 % à l'horizon 2050) et **en qualité, la production** pour satisfaire aux besoins alimentaires de la population mondiale et aux besoins en matières premières pour

l'industrie de la transformation ;

- **Prise en compte de l'ensemble des contraintes environnementales** pour assurer compétitivité et durabilité : changement climatique, réduction de l'usage des intrants, gestion des ressources naturelles.
- **Compétitivité et pérennisation des exploitations agricoles.**

Face à ces challenges, les technologies numériques apportent un ensemble d'outils et de méthodes capables de fournir des solutions innovantes et efficaces :

- **Big-Data** : acquisition et traitement de grands volumes de données : réseaux de capteurs, internet des objets, drones ;
- **Modélisation et simulation** basés sur les modèles mathématiques robustes (croissance des plantes, conduites de cultures,...), apportent des outils efficaces de prévision et d'aide à la décision ;
- **Développement des plateformes de services** et de l'informatique embarquée.

Le Campus

Au-delà de l'écosystème de l'Association AgreenTech Valley, propice à la mise en réseau des acteurs et au montage de projets collaboratifs, un Campus dédié de 7 Ha, est en cours de construction avec la Communauté d'agglomération Orléans Val de Loire et la Technopole.

Ce Campus sera situé au cœur de l'écosystème Recherche orléanais, à proximité immédiate du CNRS, du pôle universitaire orléanais et de l'ensemble des acteurs recherche des géosciences : BRGM, INRA...

L'ambition du Campus AgreenTech Valley, est de regrouper physiquement à moyens termes, les principales initiatives autour du numérique et du végétal et de fédérer les grands acteurs du secteur, afin de favoriser la fertilisation croisée des expertises.



“Orléans Métropole crée de la valeur sur son territoire en accompagnant le développement d'un écosystème favorable à l'économie locale”

Olivier CARRÉ



OPEN AGRIFOOD ORLEANS 2017

4^{ÈME} ÉDITION

Pour la 4^{ème} année consécutive, cet événement international désormais bien ancré sur la métropole orléanaise, contribue au rayonnement de notre territoire en rassemblant, autour de valeurs communes, un grand nombre d'acteurs de la filière alimentaire.

Souvent situées à proximité des lieux de production agricole, les industries agroalimentaires contribuent à la vitalité de nos territoires aux côtés de nos exploitations agricoles qui façonnent nos paysages et représentent une richesse économique certaine.

Avec ses 835 000 entreprises (y compris agricoles) et 3,4 millions d'emplois (dont 1,2 millions dans l'agriculture), la filière alimentaire est le deuxième employeur de France et le 3^{ème} solde commercial avec un chiffre d'affaires cumulé de 650 milliards d'euros. Au niveau départemental, la transformation et la distribution agroalimentaire comptabilisent 13 800 emplois directs dont 6837 dans l'agroalimentaire (109 entreprises) et 6 900 dans la grande distribution, ce qui fait de ce secteur le premier employeur du Loiret.

Cette création de valeur passe notamment par l'utilisation des nouvelles technologies en mettant l'innovation au service de l'agriculture. Alors que 3,2 milliards de dollars sont investis dans les start-up de l'Agtech au niveau mondial, un tiers de nos agriculteurs français peinent à vivre des revenus issus de leur activité. Elaborer des solutions capables de répondre aux besoins réels des agriculteurs, développer des services de conseil augmentés, assurer la compétitivité de l'industrie agro-alimentaire française, le dynamisme de sa distribution et, in fine, répondre aux demandes nouvelles des consommateurs sont autant de pistes d'actions que nous engageons depuis quelques années.

Forte de ses 232 exploitations agricoles en activité et 850 emplois directs à temps plein, la Métropole Orléanaise s'engage ainsi pour le développement de sa filière agricole à travers sa Charte agricole et le projet AgreenTech Valley.

En 2018, la réalisation des premiers aménagements d'un nouveau pôle d'activités consacré à l'agriculture 3.0 débiteront pour le développement de l'agriculture de demain.

Tout au long de cette nouvelle édition du Forum Open Agrifood Orléans, l'écoute, la bienveillance et l'échange sont autant de valeurs à partager les 15 et 16 novembre prochains à Orléans pour faire évoluer ensemble la filière alimentaire afin de mieux répondre aux nouvelles exigences des consommateurs, garantir à nos agriculteurs une meilleure reconnaissance d'un métier qui constitue le premier maillon d'une chaîne de valeur dont le développement est primordial pour garantir notamment le dynamisme de notre économie locale.

A tous, je vous souhaite un bon Forum 2017 à Orléans !

Avec une pensée émue pour Xavier Baudin...

Olivier CARRÉ
Maire d'Orléans, Président d'Orléans Métropole

9h/
11h30
THÉÂTRE
D'ORLÉANS

ANIMATEURS



Philippe RAFFIN
accompagne en conseil et communication les marques, entreprises et institutions de l'agroalimentaire et de la santé depuis plus de 25 ans, en France comme à l'international.



Stéphane COURGEON
Journaliste professionnel depuis 25 ans, Stéphane COURGEON a présenté et animé plus de 1 000 émissions et talk show à la télévision.

L'application Succeed together vous permettra de réagir en direct aux propos des speakers et de leur adresser vos questions.

Valeur environnementale, valeur sociétale et valeur économique ; USA, Russie et Philippines : une conférence à 360° !



Eric ACHOUR

Directeur Général Cerfrance Alliance France



Fabienne COTTRET

Facilitation graphique et ingénieur du vivant

Qu'est-ce que la valeur dans les filières agroalimentaires ?

Cadrage et notions de base pour amorcer la conférence.

INTERVENANTS



Lauren BIEGLER



Agricultures américaine et française : pas si différentes que cela !

Découverte d'une vision américaine à l'intersection entre technologie et développement durable
Lauren viendra témoigner de la réalité de son métier d'agricultrice aux Etats-Unis. Elle nous expliquera l'intérêt qu'elle et son mari portent aux nouvelles pratiques dans le souci d'améliorer la santé et la fertilité des sols.



Tony MELOTO

Tony MELOTO « Que sert donc à l'homme de gagner le monde entier s'il perd son âme ? ».

Tony MELOTO est Président Fondateur de GAWAD KALINGA (qui signifie « prendre soin »), ONG philippine visant à éradiquer la pauvreté. En 2010, Tony MELOTO a créé GK Enchanted Farm (Ferme Enchantée), première plateforme d'incubation d'entreprises sociales d'Asie du Sud-Est et écosystème original constitué d'une ferme, d'une communauté villageoise et d'une université expérimentale, SEED Philippines, formant à l'entrepreneuriat social.



Patrick HOFFMANN

Patrick HOFFMANN Une profitabilité dans le porc en Russie, qui n'a rien à envier à LVMH !

Arrivé en Russie, son pays d'adoption, en 2000, il y a bâti une entreprise florissante dans l'industrie porcine.



Cécile SCHNEIDER
Agroparitech

11h/
12h30
THÉÂTRE
D'ORLÉANS

C1. ENTREPRENARIAT SOCIAL ET CRÉATION DE VALEUR

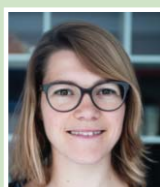
Le récit extraordinaire des bâtisseurs d'un monde de demain plus juste et plus beau !

En 2010, l'Association **GAWAD KALINGA** (qui signifie « prendre soin ») a construit la « Ferme Enchantée », un village incubateur d'entrepreneurs sociaux. En 7 ans, ce village est devenu un modèle de développement de projets sociaux aux Philippines.

Des produits de beauté aux ours en peluche, en passant par la production de produits alimentaires (glace au lait de Carabao, fromage de chèvre, viande de canard...), une plateforme de tourisme responsable, ou bien de construction de villas en bambou, toutes ces entreprises ont une valeur sociale, c'est à dire promeuvent le bien-être de toute la communauté.



Cette conférence sera animée par **Mélanie PONSON**, Déléguée Générale chez (IM)PROVE.



Mélanie PONSON



Shanon KHADKA
DG de la 1^{ère} GK
Enchanted Farm



Fabien COURTEILLE
Co-Fondateur
de PlushandPlay



Louis FAURE
Co-Fondateur
de l'élevage de poulets
bio FreeBirds



Daniilo ABLEN
Co-Fondateur
de la boisson Oh GK



Anna Victoria SALAMAT
Event coordinator
chez www.MADTravel.org

11h/
12h30
PATHÉ
CINÉMA

C2. COMMUNICATION ET CREATION DE VALEUR

Sans communication responsable, pas de création de valeur

Alors que l'on n'a jamais autant communiqué sur l'alimentation, ses vertus et ses risques, les acteurs économiques de la filière alimentaire se doivent de repenser à la fois la nature des messages qu'ils adressent aux consommateurs, mais aussi les vecteurs qu'ils utilisent pour les faire passer.

Pour autant, certains acteurs économiques ne valorisent pas ou très peu la qualité de leur travail et le soin qu'ils y apportent.

La communication est devenue un facteur essentiel pour créer de la valeur sur la filière.

Pour échanger sur le sujet, **Stéphane COURGEON** animera la table ronde composée de :



Stéphane COURGEON
Journaliste professionnel
depuis 25 ans, a
présenté et animé plus
de 1 000 émissions et
talk show à la télévision.



Anne DELETTRE
Co-directrice de TERRE
ECOS



Nicolas CHABANNE
Spécialiste de
la distribution alternative
de produits alimentaires



Luc SMESSAERT
Président de la FNSEA
Nord Bassin Parisien
et de FARRE ;
Vice-président de la
NSEA ; coordonnateur de
la plateforme agridemain



Béatrice DE COURCY
Consultante chez
GREENFLEX, Chef de
projet Campagnon et
« Visite mon assiette ! »

11h/
12h30
PATHÉ
CINÉMA

C3. FILIERES ALIMENTAIRES ET CREATION DE VALEUR

Contrat de confiance entre l'amont et l'aval : clé de réussite économique dans les filières alimentaires

Depuis une quinzaine d'années, les filières alimentaires ont été soumises à de changements profonds. La mission nourricière qui leur avait été imputée à la sortie de la seconde guerre mondiale, s'est radicalement transformée avec l'évolution de la Politique Agricole Commune, la gestion des excédents et l'ouverture aux marchés mondiaux.

Des solutions existent, toutes s'appuient sur un véritable contrat de confiance au sein des filières alimentaires.

C'est ce que vous invite à découvrir cette conférence, animée par **Virginie BERNOIS**, avec



Virginie BERNOIS
Directrice Conseil Secteur Agro,
GREENFLEX



Bruno COTHENET
Directeur RSE du
Groupe SOUFFLET



Arnaud DE BELLOY
Président Directeur
Général d'HERTA



Franck AUBRY
Directeur QSE Groupe,
Agromousquetaires,
INTERMARCHÉ



Benjamin DE PONCHEVILLE
Responsable Partenariats
WWF France



Ifynn LAGARDE
Responsable marketing
JACQUET

11h/
12h30
PATHÉ
CINÉMA

C4. TERRITOIRES ALIMENTAIRES ET CREATION DE VALEURS

Villes nourricières et production alimentaire locale : deux enjeux de création de valeur pour une consommation plus durable

En moyenne, 98% de l'alimentation sont composés de produits agricoles « importés » alors que dans le même temps, 97% des produits agricoles locaux sont « exportés ». A l'heure où un nombre croissant de territoires affichent une volonté d'accroître leur autonomie alimentaire, on comprend que l'enjeu premier est de rapprocher la production agricole locale de la demande des ménages résidents.

Conférence animée par



Elisabeth LAVILLE
Présidente et fondatrice, UTOPIES



François HENRY
Co-fondateur de Tout
Près d'Ici



Jean MOREAU
Co-Fondateur &
Président de PHENIX



P. Francois BERNARD
Président de CLUSTER
JURA



Chloé SAVEANT
Étudiante AGROPARISTECH

11h/
12h30
PATHÉ
CINÉMA

C5. NUMERIQUE ET CREATION DE VALEUR

La révolution numérique, facteur clé de création de valeur dans les filières alimentaires

Comme tous les secteurs de l'économie, le numérique impacte massivement les filières alimentaires. Il est générateur de nouveaux concepts et de valeur ajoutée.

Cette conférence, animée par **Stéphane COURGEON**, fera intervenir :



Stéphane COURGEON
Journaliste professionnel
depuis 25 ans, a présenté et
animé plus de 1 000 émissions
et talk show à la télévision.



Eric SEBAN
Responsable du
développement et des
projets INVIVO AG



Laure LE QUERE
Consultante chez
GREENFLEX
Chef de projets
Startups agrifood



Jean Michel GALLIER
Maraîcher, opérateur
du Projet Magestan,
Agreentech Valley



Rémi DUMERY
Cultivateur connecté

12h30
14h00

LES DÉJEUNERS THÉMATIQUES DU MERCREDI



Plusieurs déjeuners thématiques sont proposés dans les restaurants du Centre-ville d'Orléans : le mercredi de 12h30 à 14h, puis le jeudi de 12h30 à 14h.

C'est l'occasion d'optimiser la journée à l'Open agrifood et de profiter de la pause déjeuner pour partager votre expérience et de participer à des débats thématiques conduits par un professionnel du sujet.

M1 LA FILIÈRE AGRIFOOD EST-ELLE UNE SOURCE DE VALEURS ?



Antoine JOINT
Manager Economies Locales Durables, UTOPIES

5 La Chancellerie, Place du Martroi

M2 LA COMPÉTITIVITÉ DES FILIÈRES ALIMENTAIRES



Benoit DESBOIS
Responsable du pôle agroalimentaire chez ORCOM

6 Brasserie Eric Lecerf Rue des Halles

M3 COMMENT DÉVELOPPER DES DÉBOUCHÉS À UNE OFFRE ALIMENTAIRE LOCALE ?



Cécile CHATEAU et François HENRY
Fondateurs de TOUT PRES D'ICI



P-Yves DEBRUILLE
Agriculteur

7 L'Ardoise, 27 rue de la Bretonnerie

M4 COMMENT LA SANTÉ DES PLANTES CONTRIBUE À ASSURER LA DIVERSITÉ DE NOTRE ALIMENTATION ?



Delphine GUEY
Directrice Communication et Affaires publiques de l'UIPP

8 Le Grand Martroi Place Martroi

M5 COMMENT VENDRE MES PRODUITS AGROALIMENTAIRES SUR LE MARCHÉ CHINOIS ?



Emmanuel BEGOT
CAISSE D'ÉPARGNE, LOIRE-CENTRE



He PILAI
NATIXIS

9 Eugène, 24 rue Sainte Anne

M6 JUS DE FRUITS ET SANTÉ : QUELLES VÉRITÉS POUR UNE VALEUR ACCRUE ?



Anne-Sophie ROYANT
Secrétaire Générale de l'Union Interprofessionnelle des Jus de fruits et nectars (UNIJUS)



Nazila SENEHIPOUR
Responsable nutrition et affaires réglementaires chez PEPSICO

14 Le Lutétia, Rue Jeanne d'Arc

M7 ETUDE PROSPECTIVE SUR LES COMPORTEMENTS ALIMENTAIRES DE DEMAIN



Bertrand OUDIN
Président de BLEEZAT

12 Voici venu le temps 5 Rue de la Cerche

M8 COMMENT CRÉER DE LA VALEUR PAR LES MARQUES ?



Sophie LABBE
Directrice associée d'UTOPIES

15 Le Ver Di Vin 2 Rue des 3 Maries

M11 LES FRANÇAIS ET LA CONSOMMATION RESPONSABLE



Stéphane PETITJEAN
Directeur Associé Consommation Responsable, GREENFLEX

11 Le Jardin du Pavillon, 5 Pl. du Général de Gaulle

M12 QUELLES DONNÉES AGRICOLES POUR PRODUIRE DE LA VALEUR AUPRÈS DU CONSOMMATEUR ?



Pierre POUILLAIN
C.E.O. VALEUR-TECH



Fabrizio DELAGE PAGANINI
Co-fondateur, VALEUR-TECH

5 La Chancellerie, Place du Martroi

M13 L'ASSURANCE, UN OUTIL DE PRÉSERVATION DE LA VALEUR INDÉNIABLE !



David GIOVANUZZI
Directeur des accords collectifs chez AG2R LA MONDIALE

13 Studio 16 Place du Martroi

M14 ENGAGEMENT SOCIÉTAL ET ATTENTES DES MILLENNIALS



Sandrine RAFFIN
Présidente de LINK UP

10 Le Tonnelier 5 Rue d'Alsace Lorraine

LES ATELIERS THÉMATIQUES DU MERCREDI

CCI

Mercredi 15 novembre de **11h45 à 12h30**

AT1 COMMENT LA NOUVELLE DONNE DU FINANCEMENT DU CAPITAL D'EXPLOITATION EN AGRICULTURE PEUT ÊTRE UNE OPPORTUNITÉ DE CRÉATION DE VALEUR? (INVESTISSEUR, FINANCEMENT BANCAIRE, CROWDFUNDING...)



Jérôme BOULAN
CREDIT AGRICOLE CENTRE LOIRE

AT1+ COMMENT UTILISER LA FOODTECH ET TOUTES LES INNOVATIONS DU DIGITAL POUR OPTIMISER MA VALEUR ?



Nathalie BULCKAERT-GREGOIRE
et Emmanuel FIESSINGER
CAISSE D'EPARGNE LOIRE CENTRE
SEVENTURE PARTNERS

AT3 COMMENT EN COMMUNIQUANT SUR L'ÉCO-CONCEPTION ET LE RECYCLAGE DE MES DÉCHETS, J'OPTIMISE MA VALEUR ?



Etienne LESTRAIDE
GREENFLEX

AT5 COMMENT L'ADAPTATION DE MES PRODUCTIONS AU RÉCHAUFFEMENT CLIMATIQUE ME PERMET D'OPTIMISER MA VALEUR ?



Christophe BEAUJOUAN
CHAMBRE D'AGRICULTURE 41

AT5+ COMMENT UNE BONNE GESTION ENTRE ASSOCIÉS ME PERMET D'OPTIMISER MA VALEUR ?



Frantz CARON
CHAMBRE D'AGRICULTURE 18

AT6 COMMENT DES OUTILS TELS QUE "MES PARCELLES" ME PERMETTENT D'OPTIMISER MA VALEUR?



Christian REVALIER
CHAMBRE D'AGRICULTURE 45

AT6+ COMMENT TRANSFORMER LES ATTENTES DES CONSOMMATEURS EN LEVIER DE VALEUR AJOUTÉE ?



Stéphane PETITJEAN
GREENFLEX

AT7 COMMENT UNE COMMERCIALISATION EN CIRCUITS COURTS ME PERMET D'OPTIMISER MA VALEUR ?



Aurélie TOUTAIN
CHAMBRE D'AGRICULTURE 28

AT8 COMMENT MON SITE INTERNET ME PERMET D'OPTIMISER MA VALEUR ?



Bertrand BLOND
CERFRANCE ALLIANCE CENTRE

AT10 COMMENT LE PHOTOVOLTAÏQUE SUR MON EXPLOITATION ME PERMET D'OPTIMISER MA VALEUR ?



Patrick PINET
CERFRANCE ALLIANCE CENTRE

CCI

LES ATELIERS THÉMATIQUES DU MERCREDI

Mercredi 15 novembre de **15h00 à 15h45**

AT11 COMMENT DES RELATIONS ÉQUITABLES AMONT/AVAL PERMETTENT DE CRÉER DE LA VALEUR POUR TOUS ?



Philippe LESEURE
LSDH

AT11+ COMMENT L'ÉCHANGE AVEC MES PAIRS ME PERMET D'OPTIMISER MES COMPÉTENCES ET MA VALEUR ?



Stéphanie DEMAY
GREENFLEX

AT12 COMMENT OPTIMISER L'ACCÈS AU FONCIER POUR SÉCURISER LA CAPACITÉ DE L'EXPLOITATION À DÉGAGER DE LA VALEUR ? QUELLES PERSPECTIVES DEMAIN : FERMAGE, PORTAGE, FINANCEMENT, INVESTISSEURS... ?



Guy FAURIE
CREDIT AGRICOLE CENTRE OUEST

AT13 COMMENT MESURER ET COMMUNIQUER SUR MON EMPREINTE ÉCONOMIQUE LOCALE PERMET D'OPTIMISER MA VALEUR ?



Antoine JOINT
UTOPIES

AT14 COMMENT LA CERTIFICATION DES EXPLOITATIONS PERMET D'OPTIMISER MA VALEUR ?



Julie THIERCELIN
CERFRANCE ALLIANCE CENTRE

AT15 COMMENT DONNER DU SENS À SA MARQUE PERMET-IL DE CRÉER DE LA VALEUR ?



Sophie LABBE
UTOPIES

AT16 COMMENT LE BIO PEUT PERMETTRE D'AUGMENTER MA VALEUR ?



Anne PICHON
CHAMBRE REGIONALE D'AGRICULTURE
DU CENTRE-VAL DE LOIRE

AT17 COMMENT L'AGROFORESTERIE PEUT ME PERMETTRE D'AUGMENTER MA VALEUR ?



Xavier KASPER
CHAMBRE D'AGRICULTURE 45

AT18 COMMENT ACCÉDER À L'AUTONOMIE FOURRAGÈRE ME PERMET D'OPTIMISER MA VALEUR ?



Benoit TASSIN
CHAMBRE REGIONALE D'AGRICULTURE DU CENTRE-VAL DE LOIRE

AT19 COMMENT L'APPROCHE SYSTÈME EN ÉLEVAGE PEUT ME PERMETTRE D'OPTIMISER MA VALEUR ?



Jean-Louis DECK
ALYSEE

AT20 COMMENT L'ASSURANCE CONTRE LE RISQUE CLIMATIQUE PERMET D'OPTIMISER MA VALEUR ?



Cyril DURAND
CERFRANCE ALLIANCE CENTRE

LES ATELIERS THÉMATIQUES DU MERCREDI

CCI

Mercredi 15 novembre de **16h15 à 17h00**

AT21 COMMENT LA LOGISTIQUE PEUT-ELLE
CRÉER DE LA VALEUR SOCIALE ET
ENVIRONNEMENTALE ?



Jean Thibault **GEERTS**
LSDH

AT22 COMMENT LE FINANCEMENT PARTICIPATIF
PERMET-IL AUX ACTEURS DE L'AGROALI-
MENTAIRE DE CRÉER DE LA VALEUR ?



Sophie **CUCHEVAL**
MiMOSA

AT23 COMMENT RENFORCER LA CAPACITÉ DE
RÉSISTANCE DES EXPLOITATIONS POUR
PRÉSERVER LEUR VALEUR ?
IDENTIFICATION DES LEVIERS



Jérôme **BOULAN**
CREDIT AGRICOLE CENTRE VAL DE LOIRE

AT24 COMMENT LA GESTION DE MON
EXPLOITATION EN VÉRITABLE CHEF
D'ENTREPRISE ME PERMET D'OPTIMISER
LA VALEUR ?



Jean Luc **DELALANDE**
CERFRANCE ALLIANCE CENTRE

AT25 COMMENT ÉCHANGER AVEC MES PAIRS
ME PERMET D'OPTIMISER MES
COMPÉTENCES ET MA VALEUR ?



Patrick **PINET**
CERFRANCE ALLIANCE CENTRE

AT25+ COMMENT UNE BONNE GESTION DE MON
PARC MATÉRIEL ME PERMET D'OPTIMISER
MA VALEUR ?



Sylvain **DESEAU**
CHAMBRE D'AGRICULTURE 45

AT26 COMMENT UNE BONNE GESTION DE
MES SALARIÉS ME PERMET D'OPTIMISER
MA VALEUR ?



Dominique **IACOPINO**
CERFRANCE ALLIANCE CENTRE

AT27 COMMENT CRÉER DE LA VALEUR GRÂCE
À LA STRUCTURATION DE FILIÈRES ?



Morgane **YVERGNIAUX**
UTOPIES

AT30 COMMENT ME DIVERSIFIER PAR
L'AVICULTURE PERMET D'OPTIMISER
MA VALEUR ?



Anthony **MARSANNE**
CHAMBRE D'AGRICULTURE 45

AT30+ COMMENT L'INTÉGRATION DES NOUVELLES
ATTENTES SOCIÉTALES PERMET DE CRÉER
DE LA VALEUR ?



Jérôme **AURIAC**
GREENFLEX

RETEX, LES RETOURS D'EXPÉRIENCES

15h30
PATHÉ
CINÉMA

RETEX 1 Parcours d'une reconversion réussie, de l'immobilier à paysan-essaimeur



Charles **OKSENHENDLER**
Co-fondateur de LA FERME DE LA GLUTAMINE

Après un lancement réussi dans la construction d'un parc immobilier, Charles OKSENHENDLER découvre avec stupeur les difficultés rencontrées par les producteurs agricoles pour accéder au financement du foncier agricole, en particulier pour un jeune qui souhaite s'installer. Découvrez comment il a décidé de mettre à profit son expérience pour permettre l'éclosion d'une autre agriculture, vivrière, audacieuse et écologique.

16h
PATHÉ
CINÉMA

RETEX 2 Développement des filières et création de valeurs



Arnaud **ROUSSEAU**
Président de la FOP

Arnaud ROUSSEAU est originaire de Seine-et-Marne où il dirige une exploitation agricole. Il est producteur de colza, protéagineux, blé, betteraves et maïs. Très engagé au sein de la FOP depuis son élection comme administrateur en 2005, il en a occupé le poste de Vice-président en charge notamment de la PAC et des affaires européennes et internationales jusqu'à son élection à la présidence de la FOP en février 2017. Il préside le groupe de travail oléoprotéagineux du COPA/COGECA, est administrateur de la FNSEA, est particulièrement investi au sein de son département, où il préside la FDSEA et est Vice-président de la Chambre d'agriculture. Il est Président d'Avril Gestion depuis février 2017, suite au décès de Xavier BEULIN.

16h30
PATHÉ
CINÉMA

RETEX 3 Les marques positives



Elisabeth **LAVILLE**
Présidente et fondatrice d'UTOPIES

Fondatrice du cabinet Utopies il y a plus de 20 ans, Elisabeth LAVILLE viendra partager sa perception des marques positives, celles qui s'engagent totalement en matière de développement durable et qui performant en termes d'attractivité, de fidélisation, de business et de motivation interne.

17h
PATHÉ
CINÉMA

RETEX 4 La restauration collective, un vecteur unique de création de valeurs



Laurent **TERRASSON**
Fondateur du magazine L'Autre Cuisine

La restauration collective participe au développement durable, sociale, responsable de notre pays. Grâce à son maillage national et à sa diversité, la restauration collective pourrait assurer plus encore, une excellente réponse aux grands enjeux nationaux de santé publique, d'environnement, de société, de formation, d'éducation, de politique, d'économie, d'information.

18h/
19h30
PATHÉ
CINÉMA

C6. RESTAURATION COLLECTIVE ET CREATION DE VALEUR

La restauration collective, réservoir de valeurs et de mieux être

Que ce soit à l'école, en entreprise, en maison de retraite ou à l'hôpital, chaque jour, plus de 8 millions de personnes prennent un repas en collectivité. La restauration collective responsable est donc un levier fort pour :

- former au goût, à la qualité, à la santé,
- développer et sécuriser les débouchés pour les agriculteurs locaux,
- relocaliser les systèmes alimentaires.

Cette conférence animée par Stéphane PETITJEAN, consultant chez Greenflex, tentera de répondre aux 3 questions suivantes :

- La restauration collective peut-elle jouer un rôle pour développer l'agriculture sur un territoire ?
- La mutualisation des moyens et des achats peut-elle s'organiser sur le territoire ?
- Le gaspillage en restauration collective est-il une fatalité ?



Stéphane PETITJEAN est directeur Associé du Groupe GREENFLEX



Eric LEPECHEUR préside depuis octobre 2013 le réseau Restau'co (Réseau qui anime le secteur de la restauration collective).



Florent MONTILLOT est Maire-adjoint chargé de l'Education à la Ville d'Orléans



Pierre LEFEBVRE est ingénieur restauration au CHR d'Orléans



Didier GIRARD est chef du service restauration à l'hôpital du Mans.



Laurent GRANDIN est Vice-président d'INTERFEL et Président du comité RHD

CHIFFRES CLÉS DU SECTEUR



18 MDS€

Chiffre d'affaires 2012



5^e

secteur d'emploi en France



300 000

emplois



81 500

restaurants



3,6 MDS

de repas servis par an

2 MARCHÉS



60%

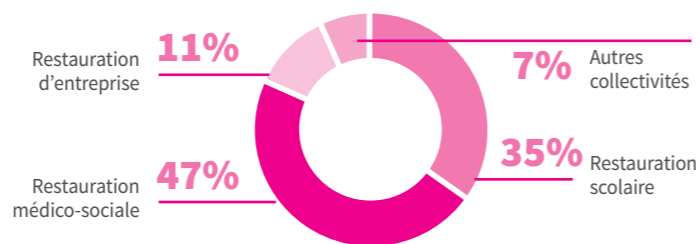
La restauration directe



40%

La restauration concédée

3 GRANDS SECTEURS



DÉBAT CITOYEN

Quelle valeur j'accorde à mon alimentation ?

Alors que les Etats Généraux de l'Alimentation viennent de s'ouvrir, la valeur que tout citoyen accorde à son alimentation n'a jamais été autant examinée, interrogée et débattue. C'est que la survie même de certaines de nos filières alimentaires dépend de la réponse à des questions-clés : quelle juste rémunération des agriculteurs ? Quelle juste rétribution de la valeur ajoutée par les transformateurs ? Quelle juste marge des distributeurs qui apportent au consommateur l'alimentation qu'il recherche ?

L'enjeu est de dépasser les postures dans lesquelles chacun s'enferme et nous faisons le pari que les citoyens sont les mieux placés pour permettre cela ! C'est en **partant de votre point de vue** sur les sujets dont il faut parler que **le débat s'engagera entre vous et avec les experts présents sur le plateau.**



Emmanuel VASSENEIX Président de LSDH et de l'Open agrifood



Christiane LAMBERT Présidente de la FNSEA



Pascale HEBEL Docteur en statistiques, ingénieur agronome, et Directrice du département Consommation du CRÉDOC



Daniel NAIRAUD Directeur Général du Fonds Français pour l'Alimentation et la Santé (FFAS)



Dominique DESJEUX Anthropologue et sociologue français, professeur d'anthropologie sociale et culturelle à Paris V Sorbonne



Frédéric GILLI Economiste et géographe, Directeur Associé de Grand Public, Maître de conférences à Sciences Po, cofondateur métropolitiques.

Ne laissez pas passer l'occasion de venir débattre sur un sujet qui vous occupe quotidiennement et pour lequel chaque citoyen a des idées très précises ! Rendez-vous le 15 Novembre à 18h au Pathé Cinéma d'Orléans !



APRES LE DÉBAT CITOYEN : REMISE DES PRIX DU CONCOURS OPEN CHEFS

Un concours original qui met les industries agroalimentaires au cœur de la gastronomie !

Tous en cuisine !



L'Association Régionale des Industries Alimentaires du Centre-Val de Loire (ARIAC), l'AFPA, l'Open agrifood et la Caisse d'Épargne Loire-Centre ont organisé un grand concours de cuisine.

Gratuit et ouvert à tous, ce concours est l'occasion de tester ses talents de cuisinier et de faire découvrir des créations culinaires à partir d'un panier composé de produits transformés en région Centre Val-de-Loire !

Les produits du panier de base du cuisinier ont été fournis par les industriels agroalimentaires suivants :

Cibèle, Allaire, Croc'Frais, Ferme de la Motte, Les Crudettes, Parmentine, Ferme des Arches, MONIN, Antartic, Cloche d'Or, LSDH, Cargill, Tradival, Martin-Pouret, Biscuiterie Rougier, TPC Biogood, Pâtisserie Michel Kremer, St Michel, Festival des Pains, Germline, EBLY, Culture Miel, Kultive, Rocal, Terr'Loire, Godeau et Fils, Euro 5, SEE Claude Janvier, Poire d'Olivet, Orangina Suntory, Laiterie de Verneuil, Les Gourmets de nos Fermes, Porcs Bio du Centre, SARL Heman, Covi, Prova, ID Food, Cristal Union, FDL Chocolat, Biscuiterie de Chambord, Les Pâtisseries de Touraine, Cemoi-Phoscao, Chocolaterie Daniel Mercier, NBread, Les Apiculteurs Associés.

Bien manger, ça s'apprend

Parce que l'Open agrifood est convaincu que la création de valeurs sur la chaîne alimentaire passe par une pédagogie de l'alimentation, ses organisateurs ont souhaité reconnecter les enfants avec les aliments qu'ils consomment le plus souvent en leur permettant de découvrir d'où ils proviennent. A partir de 10 panneaux géants, les élèves d'Orléans vont ainsi pouvoir découvrir avec leurs enseignants, durant 2 jours, les différentes étapes de fabrication des aliments qui se trouvent chaque jour dans leurs assiettes.

POUR DÉCOUVRIR CETTE JOLIE EXPOSITION, NOUS VOUS DONNONS RENDEZ-VOUS DANS LE JARDIN DE LA CHARPENTERIE AU-DESSUS DU PATHÉ CINÉMA !



La filière alimentaire, source de création de valeurs extraordinaire !

L'Open agrifood initie une étude inédite en France pour aller plus loin dans la connaissance des impacts des filières alimentaires en évaluant grâce à l'outil LOCAL FOOTPRINT® les retombées socio-économiques que génère l'ensemble des entreprises de l'agriculture et de l'agro-alimentaires en France, dans toute la chaîne de fournisseurs des autres secteurs de l'économie fran-

çaise et dans la sphère économique induite (consommation des ménages et administrations publiques).

Cette étude, détaillant les impacts de 39 secteurs d'activité, a pour objectif de sensibiliser sur le poids et la responsabilité de l'ensemble des filières de l'alimentaire en France.

LA MESURE DE L'EMPREINTE ÉCONOMIQUE POUR :

- Développer une argumentation chiffrée sur l'impact économique du secteur alimentaire
- Comprendre la dynamique d'échanges et d'implantation dans l'économie française
- Mesurer les répercussions positives des dépenses et emplois du secteur

570 000

Emplois amont
transport/logistique, commerce de gros, BTP, services aux entreprises, emballages

1 360 000

Emplois directs
dans les entreprises agricoles et agroalimentaires

570 000

Emplois aval
dans le circuit de distribution alimentaire

4,7 millions d'emplois totaux soutenus en France
et **190 Mds€** de PIB

2 210 000

Emplois induits
dans le reste de l'économie par la consommation des ménages et la dépense publique



Le coefficient multiplicateur en emploi

x3

1 emploi créé directement par la filière agri-food soutient 2 emplois supplémentaires dans le reste de l'économie française

Le coefficient multiplicateur en PIB

x2,7

1 € de valeur ajoutée créée directement par la filière agri-food génère 1,7 € supplémentaire de valeur ajoutée sur le territoire français



Rendez-vous dans le Hall du Pathé cinéma pour découvrir les résultats inédits et inspirants de l'étude réalisée par le cabinet indépendant Utopies sur l'empreinte économique de la filière alimentaire au travers de l'exposition « **La filière alimentaire, source de création de valeurs extraordinaire !** »



Détails des résultats par secteur d'activité disponibles sur :

www.openagrifood-orleans.org/

Questions, précisions méthodologiques :

localfootprint@utopies.com

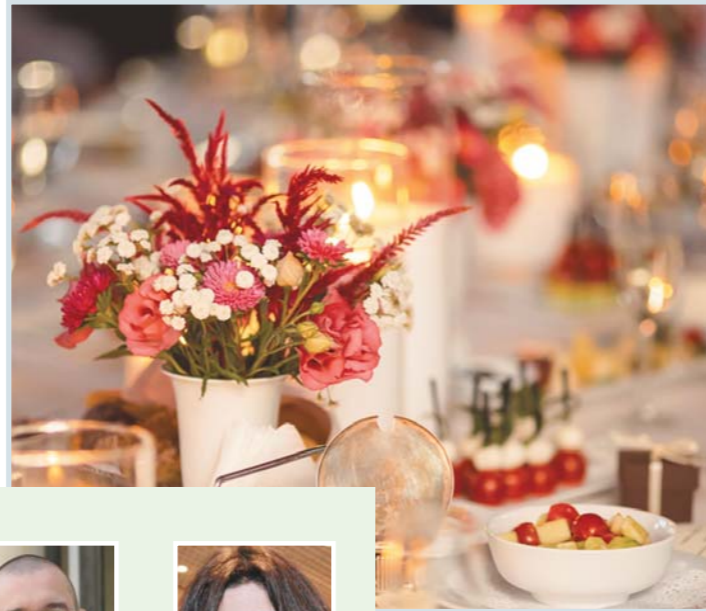
Découvrez, en seconde partie de cette exposition, les pépites de nos filières alimentaires, panneaux réalisés à partir du travail de 3 élèves de l'AgroParisTech !

9h30/
10h30
PATHÉ
CINÉMA

C7. GASTRONOMIE ET CREATION DE VALEURS

La gastronomie française, une activité économique essentielle au service du rayonnement de la France

La table française rassemble une grande diversité de métiers et d'activités, des produits de terroir aux arts de la table. C'est un secteur dynamique qui s'exporte à travers le monde, attire sur le sol national des ressortissants de tous les pays et participe au rayonnement culturel et touristique de la France.



Conférence animée par Mathieu LA FAY



Mathieu LA FAY
Secrétaire général du Club de la Table française



Bruno LAURIOUX
Président de L'Institut Européen d'Histoire et des Cultures de l'Alimentation (IEHCA)



Guillaume GOMEZ
Chef des cuisines de l'Elysée, Président des « Cuisiniers de la République »



Florence POULET
Présidente de MaFrance

11h/
12h
PATHÉ
CINÉMA

C8. MARQUES ET CREATION DE VALEUR

Création de valeurs pour les marques alimentaires, une question de survie !

Le modèle de nos sociétés développées, fondé sur l'exploitation illimitée des ressources et une hyperconsommation débridée, a vécu. Consommer demeure un acte de plaisir, mais la fonction de marqueur social qui y est attachée a profondément changé.

Les attentes du nouveau consommateur face aux marques vont bien au-delà du contrat de base : éthique, transparence, origine

France, traçabilité, sécurité, et respect de l'environnement, des salariés ou des producteurs..., et motivent désormais sa préférence et sa fidélité !

Les marques ne peuvent plus ignorer la « Demande Augmentée » du consommateur, sous peine de régresser, voire de disparaître...

Conférence animée par Sandrine RAFFIN



Sandrine RAFFIN
Présidente de Link Up



Rémi ROCCA
Directeur achats-qualité-logistique de McDonald's France



Hervé GOMICHOIN
Directeur qualité du Groupe CARREFOUR



Claire-Sophie HAAS
Directrice marketing de Eclor



Florence DOAT-MATROT
Directrice du GIE Terres de Communication



Emmanuel LEVEUGLE
Agriculteur et Administrateur de la FOP

ACTION COLLECTIVE VISIR
Accompagnement à la mise en place de solutions visioniques et analyse des impacts sur l'ergonomie du poste de travail.

OBJECTIFS

- Identifier les besoins techniques
- Informer et former sur les outils et leurs impacts sur l'ergonomie du poste de travail
- Accompagner l'entreprise dans sa démarche

ÉLIGIBILITÉ & COÛT

- PME et ETI de la région Centre - Val de Loire
- 25 % à la charge des PME
- 85% à la charge des ETI

EXEMPLES D'APPLICATIONS DANS L'AGROALIMENTAIRE

- Détection de défauts
- Comptage, tri
- Contrôle d'aspect
- Mesures dimensionnelles

VOTRE PROCESS NECESSITE UN CONTRÔLE VISUEL ?
Contactez-nous au 02 38 69 00 61 ou rendez-vous sur www.cresitt.com

L'INDUSTRIE DU FUTUR EN REGION CENTRE-VAL DE LOIRE

Sources photos : www.caire.fr www.caf-fachaux.com

Les Maîtres Restaurateurs du Loiret

Le "frais maison" Chez nous, on en fait tout un plat !

Le Loiret, territoire gourmand
Les 41 Maîtres Restaurateurs

Retrouvez les Maîtres Restaurateurs du Loiret sur : www.maitresrestaurateurs45.fr #MRLoiret

Fruit Juice MATTERS

JUS DE FRUITS & NECTARS
Quelles différences ?

PURS JUS
ILS SONT OBTENUS PAR SIMPLE PRESSION PUIS PASTEURISATION DE FRUITS SAINS ET MÛRS. AUCUN SUCRE N'EST AJOUTÉ.

JUS À BASE DE CONCENTRÉ
LES JUS OBTENUS PAR PRESSION DES FRUITS, SONT CONCENTRÉS PAR ÉVAPORATION DE L'EAU APRÈS AVOIR FACILITÉ LE STOCKAGE ET LE TRANSPORT. LEAU ÉVAPORÉE EST ENRICHIE EN VITAMINE C APRÈS LE CROISSANTILLAGE DANS LES MÊMES QUANTITÉS. AUCUN SUCRE N'EST AJOUTÉ.

NECTARS
ILS SONT ÉLABORÉS À PARTIR DE JUS OU PURÉE DE FRUITS (DE 25 À 50 % MINIMUM SELON LES FRUITS) ET AUXQUELS ON AJOUTE DE L'EAU AVEC OU SANS SUCRE OU ÉDULCORANT. LES NECTARS PERMETTENT NOTAMMENT DE CONSOMMER À L'ÉTAT LIQUIDE DES FRUITS TRÈS PULPEUX (BANANE, ABRICOT...) OU DES FRUITS ACIDES (FRUITS ROUGES...).

LA RÉGLEMENTATION INTERDIT TOUT AJOUT DE COLORANT OU CONSERVATEUR POUR LES JUS ET LES NECTARS.

unijus

Fruit Juice MATTERS

JUS DE FRUITS BON À SAVOIR

95% DES FOYERS CONSOMMENT DES JUS DE FRUITS, UN PRODUIT ANCRÉ DANS NOTRE QUOTIDIEN.

LES JUS DE FRUITS SONT DES FRUITS PRESSÉS.

VITAMINE C
LES JUS DE FRUITS ET NECTARS SONT LES 1^{ERS} CONTRIBUTEURS AUX APPORTS EN VITAMINE C CHEZ LES ENFANTS ET LES ADOLESCENTS ET LES 2^{ES} CHEZ LES ADULTES. UN VERRE DE JUS D'ORANGE (200ml) APPORTE LA QUASI-TOTALITÉ DES APPORTS QUOTIDIENS EN VITAMINE C.

2 GRANDES CATÉGORIES :
• LES JUS DE FRUITS (PURS JUS ET À BASE DE CONCENTRÉ),
• LES NECTARS.

LES JUS D'ORANGE DU COMMERCE ONT DES VALEURS NUTRITIONNELLES COMPARABLES À CELLES DES JUS D'ORANGE FAITS MAISON.

15 DES PORTIONS / JOUR
LES CONSOMMATEURS DE JUS DE FRUITS SONT PLUS NOMBREUX À CONSOMMER 5 PORTIONS DE FRUITS ET LÉGUMES PAR JOUR. ILS NE SUBSTITUENT PAS LES FRUITS ENTIERS PAR LES JUS.

LES JUS DE FRUITS CONTIENNENT L'ESSENTIEL DES NUTRIMENTS NATURELLEMENT PRÉSENTS DANS LES FRUITS D'OUVRE ILS SONT ISSUS : SUCRES, VITAMINES, MINÉRAUX, CAROTÉNOÏDES, POLYPHÉNOLS...

LES SUCRES DES JUS DE FRUITS SONT UNIQUEMENT LES SUCRES DES FRUITS : IL N'Y A AUCUN SUCRE AJOUTÉ DANS LES JUS DE FRUITS.

unijus

12h30
14h00

LES DÉJEUNERS THÉMATIQUES DU JEUDI



J1 Comment accroître l'autonomie alimentaire des villes ?



Arnaud FLORENTIN
UTOPIES

5 La Chancellerie,
Place du Martroi

J1 Comment les moments de partage et de bien vivre de la gastronomie française véhiculent-ils des valeurs très fortes ?



Mathieu LA FAY
Secrétaire Général du Club de la Table française

6 Brasserie Eric Lecerf
Rue des Halles

J3 L'agriculture urbaine peut-elle contribuer à créer de la valeur pour les territoires ?



Fanny ROUXELIN
UTOPIES

8 Le Grand Martroi
Place du Martroi

J4 La création d'une marque locale de lait « à l'herbe », source de création de valeurs



Fabien GIRARD & Milena TILL
TFT - France

9
Eugène
24 rue Sainte Anne

J5 Comment une initiative pour consommer malin, local, de saison et dans une dynamique Zéro Gaspi peut-elle permettre d'optimiser ma valeur ?



Stéphanie DARTIGUE
Directrice & Fondatrice LE BOCAL LOCAL

10 Le Tonnelier
Rue Alsace Lorraine

J7 Comment les innovations aromatiques dans l'industrie agro-alimentaire sont-elles un facteur de création de valeur ?



Hélène LEDOS
Responsable marketing chez FIRMENICH

12 Voici venu le temps
5 Rue de la Cerche

J8 Comment ma démarche d'achats responsables peut-elle me permettre d'optimiser ma valeur ?



Morgane YVERGNIAUX
Manager Alimentation et Consommation Durables, UTOPIES

15 Le Ver Di Vin
2 Rue des 3 Maries

J9 Comment l'économie circulaire à la ferme est-elle un facteur d'accroissement de ma valeur ?



Charles OKSENHENDLER
Co-fondateur de La Ferme de la Glutamine

11 Le Jardin du Pavillon
5 Pl. du Gal de Gaulle

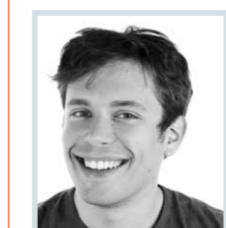
J10 Un modèle d'enseignement créateur de valeur



Gérard GUYON
Directeur Fédération Régionale des MFR Centre Val de Loire & Ile-de-France

7 L'Ardoise
27, rue de la Bretonnerie

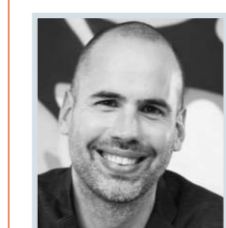
J11 Le financement participatif, outil de création de valeur à partir de l'intelligence collective



Augustin MILLE
Business Developer: Agriculture et Alimentation, KISSKISSBANKBANK

14 Le Lutétia
2 rue Jeanne d'Arc

J12 Créer de la valeur avec l'amont de la filière : les clés d'un story telling innovant et responsable



Laurent MURATET
Fondateur Associé de Terravita Project

5 La Chancellerie
Place du Martroi

J13 Comment la maîtrise du numérique et des réseaux sociaux me permet d'accroître ma valeur ?



Rémi DUMERY
Agriculteur, CERFRANCE ALLIANCE CENTRE

13 Le Studio 16
16, Place Martroi

LES ATELIERS THÉMATIQUES DU JEUDI

CCI

Jeudi 16 novembre de 9h30 à 10h15

AT31 COMMENT ÉVALUER MON PATRIMOINE PROFESSIONNEL POUR OPTIMISER LA VALEUR DE MON EXPLOITATION AU MOMENT DE SA TRANSMISSION ?



Hélène GAUTHIER-POULET
CERFRANCE ALLIANCE CENTRE

AT31+ COMMENT L'OUVERTURE DE MON ACTIVITÉ AU PUBLIC PERMET DE CRÉER DE LA VALEUR POUR L'ENSEMBLE DE LA FILIÈRE ?



Rémi DUMERY
AGRICULTEUR CERFRANCE ALLIANCE CENTRE

AT32 COMMENT LES DIMENSIONS ENVIRONNEMENTALES ET SOCIÉTALES DE MON ACTIVITÉ PERMETTENT DE CRÉER DE LA VALEUR ?



Jérôme AURIAC
GREENFLEX

AT34 COMMENT CRÉER DE LA VALEUR GRÂCE AUX LABELS ?



Stéphane PETITJEAN
GREENFLEX

AT35 COMMENT UN ASSOLEMENT RÉFLÉCHI PERMET DE CRÉER DE LA VALEUR ?



Cyril DURAND
CERFRANCE ALLIANCE CENTRE

AT35+ COMMENT GARDER DES SOLS VIVANTS GÉNÈRE-T-IL DE LA VALEUR ?



Bastien SACHET
TFT - FRANCE

AT37 COMMENT UNE AIDE À LA FIXATION DE MES PRIX ME PERMET D'OPTIMISER MA VALEUR ?



Cédric WEBER
CERFRANCE ALLIANCE CENTRE

AT39 COMMENT LA CRÉATION DE CONFIANCE AU SEIN DES FILIÈRES PERMET DE CRÉER DE LA VALEUR ?



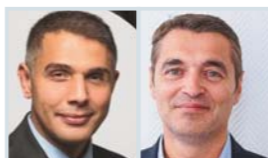
Emmanuel AUDOIN
BUREAU VERITAS

AT39+ COMMENT LA BIO ÉCONOMIE PEUT-ELLE ÊTRE SOURCE DE VALEUR POUR L'AGRICULTEUR ?



Marie-Cécile DAMAVE
SAF AGR'IDÉES

AT40 LE CAPITAL HUMAIN : UNE FORME DE CAPITAL COMME LES AUTRES ?



Mohamed REBAH & Didier ROCHE
MANPOWER

CCI

LES ATELIERS THÉMATIQUES DU JEUDI

Jeudi 16 novembre de 10h30 à 11h15

AT41 COMMENT SE REGROUPER ET METTRE EN COMMUN DES MOYENS POUR OPTIMISER MA VALEUR ?



Jean Luc DELALANDE
CERFRANCE ALLIANCE CENTRE

AT42 COMMENT LE PARTAGE DE MON SAVOIR-FAIRE PERMET DE CRÉER DE LA VALEUR ?



Stéphanie DEMAY
GREENFLEX

AT44 COMMENT UNE VALORISATION GASTRONOMIQUE DE MES PRODUCTIONS TELLE QUE LE CONCOURS GÉNÉRAL AGRICOLE PERMET D'OPTIMISER MA VALEUR ?



Marion MINAUD
CHAMBRE REGIONALE D'AGRICULTURE
DU CENTRE-VAL DE LOIRE

AT45 COMMENT LA MISE EN PLACE D'UNE CONSERVERIE PERMET D'OPTIMISER MA VALEUR ?



Virginie BERNOIS
GREENFLEX

AT46 COMMENT FORMER AU MIEUX LES JEUNES AGRICULTEURS POUR DAVANTAGE DE CRÉATION DE VALEUR ?



Sarah DU VINAGE
LA FERME DE LA GLUTAMINE

AT46+ COMMENT VENDRE MES PRODUITS AGROALIMENTAIRES SUR LE MARCHÉ CHINOIS ?



Emmanuel BEGOT
GREENFLEX
Cédric TOURNE
CAISSE D'ÉPARGNE LOIRE CENTRE

AT48 COMMENT MON PROJET PROFESSIONNEL ET MON PROJET PERSONNEL PEUVENT-ILS SE CONJUGUER POUR OPTIMISER MA VALEUR ?



Jean-François Le PIRONNEC
CERFRANCE ALLIANCE CENTRE

AT49 COMMENT PRÉPARER LA TRANSMISSION DU CAPITAL DE MON EXPLOITATION POUR OPTIMISER SA VALEUR ?



Sébastien BOURBON
CREDIT AGRICOLE DE LA REGION CENTRE

AT50 COMMENT LA FORMATION PEUT-ELLE S'INSCRIRE EN TANT QUE VÉRITABLE LEVIER CRÉATION DE VALEUR ?



Thierry VAUDELIN &
José Miguel SEPULVEDA
MANPOWER

AT50+ QUELLES DONNÉES AGRICOLES GÉNÉRER POUR QUELLE VALEUR PRODUITE POUR LES CONSOMMATEURS ?



Pierre POUILLAIN &
Fabrizio DELAGE PAGANINI
VALEUR-TECH

Créons de la valeur avec nos valeurs !



La création de la valeur dans les filières alimentaires et un partage plus équitable de cette valeur seront impulsées par les deux maillons opposés de la filière alimentaire : le producteur et le consommateur.

Les producteurs agiront sur la valeur de l'alimentation en se tournant vers leur marché et en intégrant dans leur process et dans leurs offres de véritables stratégies marketing de leurs productions.

Par ailleurs, des initiatives comme « C'est qui le patron », les succès rencontrés par des filières niches telles que l'huile d'Olive ou la réussite des marques qui proposent à leurs clients une « promesse augmentée » sont autant de preuves que le consommateur citoyen entend décider pleinement des enjeux de l'alimentation de demain. C'est le consommateur, qui en prenant conscience des bienfaits d'une alimentation locale, de saison, équilibrée et composée de bons produits, orientera encore davantage l'offre vers plus de qualité en étant prêt à payer un prix plus élevé.

Quand on sait que le surpoids et l'obésité représentent le cinquième facteur de risque de décès au niveau mondial et touche plus d'une personne sur 10 dans notre pays, c'est à l'évidence la maxime « manger mieux en mangeant moins » qu'il est important de promouvoir. Si cette maxime est déjà largement adoptée par les catégories socio professionnelles supérieures, tout un travail pédagogique s'impose pour en convaincre le plus grand nombre.

Indéniablement le « bien manger » est le plus grand gisement de valeur, patrimoine immatériel sans nul autre pareil d'un pays comme la France. Or toutes les études le prouvent, l'éveil à la culture alimentaire et au bien manger des citoyens ne peut se résumer à une simple information santé, voire à une injection comportementale dictée d'en haut et intrusive. Il faut permettre aux consommateurs citoyens, aux jeunes, d'aller vers un rapport à l'alimentation plus apaisé, plus inspiré et plus inspirant.

14h30/
16h00
PATHÉ
CINÉMA

POUR RESTITUER LES TRAVAUX MENÉS DURANT LES DEUX JOURS
ET POUR DÉBATTRE DE CES QUESTIONS CRUCIALES POUR NOTRE ALIMENTATION :



EMMANUEL VASSEINEIX

CO PRÉSIDENT
DE OPEN AGRIFOOD



ERIC THIROUIN

CO PRÉSIDENT
DE OPEN AGRIFOOD



GUILLAUME GAROT

PRÉSIDENT
DU CONSEIL NATIONAL
DE L'ALIMENTATION



MICHEL GRIFFON

PERSONNALITÉ
QUALIFIÉE



JEAN-YVES FOUCAULT

PRÉSIDENT DE
LIMAGRAIN



JÉRÔME BEDIER

PERSONNALITÉ
QUALIFIÉE



DANIEL NAIRAUD

PRÉSIDENT DE
BITURIGES



CYRIELLE BRAUN

ETUDIANTE DE
AGROPARITECH



Conférence animée par Stéphane COURGEON,
journaliste

En créant « Visite mon assiette », la filière alimentaire se mobilise pour ouvrir les portes de ses entreprises, valoriser ses savoir-faire et se reconnecter à ses consommateurs !



DÉMONSTRATION DES PLATEFORMES DE L'OPEN AGRIFOOD INITIATIVES !
Rendez-vous au point projet dans le hall du Pathé Cinéma



Startups Agrifood
Le réseau de l'innovation durable de la filière alimentaire

Le projet Startups Agrifood consiste à créer une plateforme de référencement et de mise en relation qualifiée des acteurs de l'innovation dans la filière alimentaire.



Les Français expriment de plus en plus le souhait de connaître et de comprendre les métiers et procédés de fabrication des produits alimentaires qu'ils consomment.

6 grandes typologies de lieux de visites sont référencées :

Une plateforme recensant l'ensemble des sites agricoles et alimentaires proposant des visites aux particuliers sur tout le territoire pour découvrir leurs métiers, leurs produits et leur passion !

VENEZ DÉCOUVRIR LES MÉTIERS ET SAVOIR-FAIRE DES PROFESSIONNELS DE LA FILIÈRE



1 000 sites de la filière sont déjà accessibles, avec une ambition d'atteindre 10 000 sites référencés d'ici 3 ans



Ce projet est né d'un travail collaboratif et répond au déficit en offre de services de proximité dans les territoires ruraux et semi-ruraux. Cette plateforme permet de mettre en relation offreurs et demandeurs de services selon deux modalités :

- Un échange de services de particulier à particulier rémunéré au moyen de chèques emploi services
- Un échange de services de professionnels à particuliers.

4 catégories de services validées comme prioritaires sont les suivantes : Alimentation, Enfants, En votre absence, Mobilité.

La première étape du projet consiste à tester le dispositif sur deux territoires pilotes :

- la communauté de communes de Picardie Verte
- la communauté de communes des Portes de Sologne (7 communes, 15 000 habitants)



STOP TABOU Un tiré à part, à l'instar d'un petit journal, doublé d'un onglet dans le site Alimentation générale (100 000 visiteurs) Pour proposer au grand public des informations factuelles et dépassionnées sur les sujets polémiques de la filière alimentaire

Une ligne éditoriale claire :

- Des définitions très simples et faisant consensus
- Des témoignages « pour ou contre » juxtaposés et laissant le choix au lecteur citoyen de former son opinion librement



Le projet Startups Agrifood vise à mettre en place une plateforme référente dont les fonctions principales sont les suivantes :

- Cartographier l'exhaustivité de l'écosystème de l'innovation de la filière (startups ou porteurs de projets, entreprises de la filière et acteurs de l'écosystème)
- Mettre en relation de manière qualifiée ces différents types d'acteurs
- Mettre en avant la dimension RSE des acteurs comme un facteur d'innovation durable

Deux chantiers sont menés en parallèle depuis mai 2017 :

1. Spécifications et développement de la plateforme en méthode agile
2. Identification des futurs utilisateurs et partenaires de la plateforme



LES PARTENAIRES INSTITUTIONNELS



ORLÉANS
MÉTROPÔLE

ORLÉANS METROPÔLE

Olivier CARRÉ,
Maire d'Orléans

Pour la 4^{ème} année consécutive, cet évènement international désormais bien ancré sur la métropole orléanaise, contribue au rayonnement de notre territoire en rassemblant, autour de valeurs communes, un grand nombre d'acteurs de la filière alimentaire. Forte de ses 232 exploitations agricoles en activité et 850 emplois directs à temps plein, la Métropole Orléanaise s'engage ainsi pour le développement de sa filière agricole à travers sa Charte agricole et le projet AgreenTech Valley. Tout au long de cette nouvelle édition du Forum Open Agrifood Orléans, l'écoute, la bienveillance et l'échange sont autant de valeurs à partager les 15 et 16 novembre prochains à Orléans pour faire évoluer ensemble la filière alimentaire. A tous, je vous souhaite un bon Forum 2017 à Orléans !



Loiret
votre Département

DEPARTEMENT DU LOIRET

Hugues SAURY

Partenaire de l'Open agrifood depuis sa création, le Loiret est fier d'accueillir à nouveau cet évènement. Rendez-vous désormais incontournable de la filière agroalimentaire, cette rencontre dessine aujourd'hui le modèle alimentaire de demain. Notre époque nous conduit à nous interroger sur les besoins nouveaux des consommateurs, sur nos modes de consommation et en matière de sécurité alimentaire. Consommateurs, agriculteurs, restaurateurs, nous sommes tous impliqués dans ce défi. Le Loiret se réjouit que les participants puissent profiter de cette vitrine internationale pour valoriser leurs activités et leurs savoir-faire.



Centre-Val de Loire
www.regioncentre-valde Loire.fr

CONSEIL REGIONAL DU LOIRET

François BONNEAU,
Président de la région Centre

« La Région Centre, soutien très actif de ses filières agroalimentaires, se situe en accueillant l'Open agrifood, au cœur des enjeux d'avenir pour une production innovante et durable et une consommation responsable. C'est pour cette raison qu'elle est toute désignée pour accueillir l'Open agrifood, au regard de l'importance des questions posées à une agriculture durable pour l'alimentation de nos concitoyens, leur santé et le respect de leur environnement. »

La Région Centre-Val de Loire est la première région agricole de France et la première région céréalière d'Europe. Elle possède une très grande diversité de productions, avec ses grandes cultures, une viticulture de grand renom et un maraîchage de qualité, sans oublier au sud les filières animales. Le bio y occupe une place non négligeable, ainsi que les productions en circuits courts.



CCI LOIRET

CCI LOIRET

Alain JUMEAU, Président

Dans un contexte économique en constante évolution les entreprises doivent s'adapter en permanence. La CCI du Loiret est là pour les accompagner. Elle intervient comme facilitateur à toutes les étapes de la vie de l'entreprise en apportant son soutien sur les plans opérationnel et stratégique. Notre priorité : placer les entreprises au centre de nos actions pour améliorer leurs performances.

Représenter, Accompagner, Anticiper. Trois missions remplies par la CCI Loiret. Avec les autres acteurs locaux, membre fondateur de Loire&Orléans Eco, elle mène une action de prospective pour dégager des synergies et travaille ainsi avec les collectivités locales pour promouvoir le territoire et ses atouts.

Au service de tous, à l'écoute de chacun, la CCI, est là pour faire avancer toutes les envies d'entreprendre ! Et à l'évidence celles de la filière agroalimentaire au travers de l'open agrifood !



Liberté • Égalité • Fraternité
RÉPUBLIQUE FRANÇAISE
MINISTÈRE
DE L'AGRICULTURE
DE L'AGROALIMENTAIRE
ET DE LA FORÊT

DRAAF

Jean-Roch GAILLET, Directeur
régional de l'alimentation,
de l'agriculture et de la forêt

La DRAAF met en œuvre les politiques du ministère de l'agriculture, de l'alimentation et de la forêt en faveur du développement durable des filières et des territoires ruraux. En concertation avec les partenaires régionaux, elle déploie les plans de modernisation et d'adaptation de l'agriculture et des filières, ainsi que les mesures favorisant l'évolution des systèmes de production pour une triple performance (économique, sociale et environnementale) de l'agriculture. L'installation et la transmission des entreprises agricoles constituent une de ses priorités. La DRAAF veille à l'application des diverses réglementations en matière de qualité sanitaire de notre alimentation. Elle participe à la politique de l'emploi et contribue au développement des IAA et de la filière biomasse. Elle établit et diffuse les statistiques et données économiques agricoles, forestières, et agro-environnementales.

LES PARTENAIRES FONDATEURS



AG2R LA MONDIALE

AG2R LA MONDIALE

André RENAUDIN, Directeur général

« AG2R LA MONDIALE participe à l'Open agrifood Orléans pour promouvoir la culture de responsabilité sociale qui caractérise les partenaires sociaux et les secteurs professionnels de l'Alimentaire. »

AG2R LA MONDIALE, spécialiste en assurances de la personne, est un groupe de « métiers » et de « territoires ». Historiquement très ancré dans le domaine de l'alimentaire et bénéficiant d'une forte expertise terrain avec plus de 2,5 millions de personnes et ayants droit et plus de 50 professions représentées, il est l'interlocuteur privilégié des métiers de bouches pour lequel il a créé un pôle professionnel dédié : le « pôle alimentaire ». Véritable lieu d'échanges paritaires et laboratoire d'idées, il a un objectif : accompagner le secteur de manière personnalisée ainsi que promouvoir et préserver les spécificités de chacun des métiers. AG2R LA MONDIALE est un partenaire actif de la valorisation de la profession.

Suivez l'actualité du Groupe : www.ag2rlamondiale.fr/ Twitter : @AG2RLAMONDIALE



GROUPE



CAISSE DES DÉPÔTS

Marc ABADIE, Directeur du réseau et des territoires

« Participer à l'Open agrifood est une démarche naturelle pour la Caisse des Dépôts, mobilisée au service de la transition énergétique et écologique des territoires. Il est indispensable de partager les réflexions des acteurs du secteur de l'agro-alimentaire sur les enjeux environnementaux et les défis à relever pour assurer une alimentation saine des populations, tout en contribuant à l'aménagement durable des territoires. »

Dans un contexte de fortes mutations institutionnelles, économiques, sociales et environnementales, la Caisse des Dépôts accompagne les politiques publiques de l'État et des collectivités locales. Sa priorité est d'accompagner les transitions de la société qu'elles soient territoriale, écologique et énergétique, numérique, et démographique. Grâce à ses directions régionales, elle accompagne les acteurs locaux au plus près de leurs besoins, garante de l'intérêt général.



CAISSE D'ÉPARGNE LOIRE CENTRE

Nicole ETCHEGOÏNBERRY, Présidente du Directoire

« Être partenaire fondateur de l'Open agrifood Orléans s'est imposé à nous comme une évidence. En tant que banque régionale, fortement engagée dans le développement économique de notre territoire nous avons la volonté d'accompagner les acteurs du monde de l'agriculture et de l'alimentation qui sont l'une des principales richesses de notre identité régionale »

Banque des territoires, la Caisse d'Épargne Loire-Centre est la seule banque dont le périmètre correspond exactement à celui de la région Centre-Val de Loire. Banque coopérative présente sur tous les marchés, elle est à la fois la banque de la famille et celle des entrepreneurs tout comme celle des projets de développement local et régional.

Avec ses 1872 collaborateurs, ses 197 agences et ses six centres d'affaires, elle offre à ses clients un éventail complet de produits et services bancaires.



CHAMBRE D'AGRICULTURE CENTRE-VAL DE LOIRE

Jean-Pierre LEVEILLARD, Président

« L'agriculture doit répondre à des enjeux de plus en plus nombreux et ambitieux : indépendance et sécurité alimentaire, équilibre des territoires, préservation des ressources naturelles, qualité des productions et des produits. Ces enjeux, elle ne peut les porter seule. L'échange entre les acteurs du champ à l'assiette est indispensable pour prendre conscience des défis à relever et imaginer les solutions d'avenir. Open agrifood est ce lieu d'échanges, les Chambres d'agriculture de la région Centre-Val de Loire ne pouvaient y être que présentes. »

Dans le Centre-Val de Loire, 25 000 exploitations agricoles utilisent 55% de la superficie régionale et génèrent un chiffre d'affaires de milliers d'euros. Pour accompagner ce secteur d'activité économique, le réseau des Chambres d'agriculture du Centre-Val de Loire se compose de six Chambres départementales et d'une Chambre régionale. 342 élus et 450 salariés sont au service du développement des agricultures et des territoires avec l'ambition de promouvoir l'innovation économique, sociale et environnementale.

LES PARTENAIRES FONDATEURS



Avril

GROUPE AVRIL

Jean-Philippe PUIG, Gérant

La valeur est inscrite au cœur de la mission d'Avril depuis sa création à l'initiative d'agriculteurs français. Ensemble, nous sommes engagés pour bâtir un modèle de croissance durable centré sur la création de valeur partagée au fil des métiers de nos filières et des territoires de la ferme France et au-delà. En plaçant la valeur au centre du débat, l'Open agrifood s'empare d'un sujet majeur pour l'avenir des filières agroalimentaires françaises.

Avril est l'acteur industriel et financier des filières françaises des huiles et des protéines.

Sa mission : créer durablement de la valeur dans les filières des huiles et protéines, contribuant ainsi à une meilleure alimentation des Hommes et à la préservation de la planète.

En 2016, le groupe Avril a réalisé un chiffre d'affaires de 5,9 milliards d'euros. Il compte 7 200 collaborateurs répartis dans 21 pays.

Pour en savoir plus : groupeavril.com | sofipteol.com | Twitter : @Avril



Carrefour

GROUPE CARREFOUR

Laurent VALLÉE, Secrétaire Général de Carrefour

« Nous devons organiser une transformation positive de nos modes de production, de distribution et de consommation pour répondre aux enjeux de demain et aux attentes des consommateurs. C'est avec tous nos partenaires que nous trouverons des solutions créatrices de valeurs, c'est avec les consommateurs qu'elles seront durables. »

Préserver la biodiversité et lutter contre le gaspillage alimentaire sont une nécessité. En tant que commerçant alimentaire de référence, Carrefour prend une part active à ces combats.

Ainsi, Carrefour encourage le développement de nouveaux modèles de filières agricoles pour proposer à ses clients des produits variés, sains et de qualité tout en préservant la biodiversité.



Nestlé

GROUPE NESTLÉ

Richard GIRARDOT, PDG de Nestlé France

« Améliorer la qualité de vie en contribuant à un avenir plus sain, tel est le dessein ambitieux du Groupe Nestlé. En participant à l'Open Agrifood Orléans, nous nous voulons partager nos valeurs avec d'autres acteurs qui s'engagent. »

Le Groupe Nestlé est présent en France depuis 1868, et y a développé de très nombreuses activités. Aujourd'hui, Nestlé en France compte 23 usines et emploie plus de 13 000 collaborateurs. Nestlé en France propose une offre très diversifiée, avec plus de 60 marques, qui couvre toutes les catégories et tous les âges de la vie. Nestlé s'est fixé le dessein ambitieux d'améliorer la qualité de vie en contribuant à un avenir plus sain.

Pour suivre l'actualité de Nestlé France : www.nestle.fr / @NestleFr



GROUPE Casino
NOURRIR UN MONDE
DE DIVERSITÉ

GROUPE CASINO

Jean-Charles NAOURI, PDG

« Partout où il est implanté, le Groupe continue de promouvoir, avec ses équipes, les valeurs qui constituent le socle de sa réussite : un profond respect des cultures locales, un esprit de conquête et d'innovation, des engagements sociétaux et environnementaux volontaristes et la conviction que la diversité est une richesse. »

Le Groupe Casino travaille main dans la main avec des filières locales afin, par exemple, de mettre en place des gammes spécifiques de produits sans antibiotiques et sans pesticides, de promouvoir les races à viandes ou de promouvoir des AOP. Il développe en 2015 une gamme qui bénéficie du nouveau label Agriplus, apposé sur les produits concernés par les méthodes de progrès.

LES PARTENAIRES FONDATEURS



**LAITERIE
DE SAINT DENIS DE L'HOTEL**

LSDH

Emmanuel VASSENEIX, Président du groupe LSDH et Vice-Président d'Open agrifood

« L'édition 2017 de l'Open agrifood sera l'occasion de mettre au cœur des débats la question de la création de valeurs. Les participants évoqueront ainsi, d'une part, l'importance de la notion de valeurs tant économique qu'immatérielle, environnementale et sociale dans la chaîne alimentaire et, d'autre part, le rôle incontournable de la pédagogie dans notre relation à l'alimentation. L'éducation au « bien manger » et au « savoir manger » est en effet un préalable à la création de valeur, et aussi à son juste partage, pour une alimentation saine et durable. »

Société indépendante basée dans le Loiret, LSDH élabore et conditionne tout liquide alimentaire ambiant et réfrigéré en brique carton, bouteille plastique et bouteille verre. Elle est le premier conditionneur de jus de fruits ambiants et réfrigérés de France et un des derniers producteurs indépendants de lait de consommation.

Le pôle boisson du groupe compte près de 1000 collaborateurs sur 4 sites de production et réalise plus d'un milliard d'emballages chaque année pour un chiffre d'affaires de 670 millions d'euros.



Les Crudettes

LES CRUDETTES

Thierry DUBOIS, Directeur Général

« Notre objectif premier est de satisfaire 4 Français sur 5 qui pensent qu'une alimentation « variée, saine et équilibrée » est une composante essentielle de leur mode de vie et préserve leur santé. »

Pour l'atteindre durablement, un des points clés réside dans le développement de filières dynamiques, reliant de façon interactive et responsable producteurs, transformateurs, distributeurs et consommateurs. Dans cette optique, Open agrifood est une initiative innovante et utile. »

Depuis 1984, Les Crudettes, société du Groupe LSDH, est implantée au cœur des bassins de production végétale du Val de Loire (à Châteauneuf-sur-Loire - 45) et de Provence (à Cabannes - 13). Elle transforme et distribue sur les circuits de la Grande Distribution et de la Restauration Hors Domicile, à sa marque ou sous marque de distributeur, des salades et légumes frais prêts à l'emploi, ainsi que des salades snacking à base de végétaux. Les 626 collaborateurs de l'entreprise prennent soin, chaque jour, des salades et légumes cultivés dans le respect de l'environnement par plus de 300 producteurs (dont plus de 50% en France). 23 500 tonnes de produits ont été transformés dans nos deux sites en 2016 qui ont généré un chiffre d'affaires de 99.6 millions d'euros.



IUPP

Eugénia POMMARET, Directrice Générale

« Véritable maillon de la chaîne agricole, les entreprises de l'UIPP s'associent pleinement à l'Open agrifood. La place de la protection des plantes, du progrès et de l'innovation, est essentielle dans le développement d'une agriculture durable et compétitive, à même de répondre aux enjeux de l'agriculture et de l'alimentation de demain. »

L'Union des Industries de la Protection des Plantes (UIPP) est une organisation professionnelle regroupant 22 entreprises qui développent et commercialisent des produits de santé des plantes dit phytopharmaceutiques et des solutions de protection des plantes contre les insectes nuisibles, les maladies et les mauvaises herbes.

uipp
Union des Industries
de la Protection des Plantes

Le rôle de ces sociétés ne s'arrête pas là. Elles informent les agriculteurs, les acteurs de la filière agricole et les consommateurs sur le rôle et le bon usage de ces produits. Elles s'engagent ainsi dans une démarche d'entreprises responsables, soucieuses de la santé de l'Homme et de l'avenir de son environnement. Aujourd'hui, plus de 5500 personnes travaillent pour ce secteur d'activités.

Les initiatives prioritaires de l'UIPP portent sur :

- le suivi et l'évolution de la réglementation
- le développement des bonnes pratiques phytopharmaceutiques
- les actions de communication auprès du citoyen et de la filière agricole

LES PARTENAIRES



ANIA

J.-Ph. GIRARD, Président de l'ANIA

« Notre mission est de fédérer, représenter et accompagner les 16 218 entreprises agroalimentaires de France. Notre ambition collective est de redonner de la valeur à l'alimentation. »

L'Association Nationale des Industries Alimentaires (ANIA) rassemble 18 fédérations nationales et 23 associations régionales, représentatives des entreprises agroalimentaires en France. L'agroalimentaire est le premier secteur industriel français avec un chiffre d'affaires de 170 milliards d'euros et le premier employeur industriel avec 440 926 salariés.



CERFRANCE ALLIANCE CENTRE

Éric ACHOUR, Directeur Général

« Notre politique d'innovation permanente et notre démarche RSE (évaluation 26000) nous engagent comme un acteur majeur de la réussite des Hommes et du développement durable de nos territoires. »

Notre métier : L'Expertise Comptable et l'Accompagnement des dirigeants dans leurs projets personnels et d'entreprise

- 12 000 clients : 3 agriculteurs sur 4 et 1 TPE sur 10
- 650 collaborateurs, 29 agences sur 5 départements



CRÉDIT AGRICOLE CENTRE LOIRE

Xavier MALHERBET, Directeur général

« En tant que première banque des agriculteurs, le Crédit Agricole Centre Loire se devait d'accompagner à nouveau l'Open agrifood Orléans. Véritable ADN de notre Caisse Régionale, l'agriculture est un enjeu primordial que nous devons soutenir pour favoriser le développement de ce secteur essentiel à l'économie de notre pays. Un rôle que nous prenons d'autant plus à cœur dans le contexte de crise que subit actuellement l'agriculture. »

Le Crédit Agricole Centre Loire couvre les départements du Cher, du Loiret et de la Nièvre et compte 91 Caisses locales animées par 1 060 administrateurs. Plus de 610.000 clients sont renseignés et servis par 1 950 équipières et équipiers de Centre Loire.

Acteur dynamique de son territoire, Centre Loire occupe une place de leader : 1^{ère} banque de l'agriculture et 1^{ère} banque des PME (Centre Loire finance une entreprise sur deux).



CHAMBRE D'AGRICULTURE DU LOIRET

Michel MASSON, Président

L'agriculture n'a jamais cessé d'innover. D'ailleurs, souvent beaucoup plus vite que la société qui l'entoure (génétique, informatique, robotique, biotechnologie...). La plupart du temps, ces innovations ont davantage profité à la grande distribution et aux consommateurs qu'aux producteurs eux-mêmes. Si aujourd'hui, un consommateur

ne consacre qu'à peine 13 % de son pouvoir d'achat pour s'alimenter, il en consacrait plus de 40% en 1960. Tout ceci est bien entendu le résultat du progrès technique basé sur une innovation permanente. Il est grand temps que les fruits des innovations soient plus équitablement partagés entre tous les maillons de la chaîne. Open agrifood est là pour lancer le débat et conclure des engagements mesurables et durables de l'ensemble des partenaires de la fourche à la fourchette.

Acteur public professionnel, la Chambre d'agriculture est un organisme consulaire, au même titre que les chambres de commerce et d'industrie et les chambres de métiers. Tous les acteurs du monde agricole y sont représentés au service des entreprises agricoles.



INVIVO

Thierry BLANDINIÈRES, Directeur Général

« Grâce à ses investissements humains, industriels, techniques, technologiques et R&D, en France et à l'international, InVivo participe au développement et au rayonnement de l'agriculture et de l'agroalimentaire dans le monde. »

Le Groupe InVivo réunit 216 coopératives, qui rassemblent elles-mêmes plus de 300 000 agriculteurs. Il emploie 8 800 collaborateurs dans 30 pays. InVivo intervient dans quatre grands domaines d'activités : Agriculture (semences, agrofourniture, commerce international des grains), Nutrition et Santé Animales, Distribution Grand Public, Vin. Son chiffre d'affaires 2015-2016 s'est élevé à 6,4 milliards d'euros.

La présidence et la direction générale d'InVivo sont assurées respectivement par Philippe MANGIN et Thierry BLANDINIÈRES.

LES PARTENAIRES



MCDONALD'S FRANCE

Rémi ROCCA, Directeur Achats-Qualité-Logistique-Logistique

« La contractualisation qui permet de donner de la visibilité économique à chacun des acteurs de notre chaîne d'approvisionnement et le partage des problématiques en collaboration avec les partenaires de nos filières sont les moteurs de notre exigence et de nos progrès. »

McDonald's et les filières agricoles servent environ 1,8 millions de repas chaque jour en France. McDonald's a mis en place un modèle original de relation au sein de ses filières d'approvisionnements, jusqu'au maillon agricole, qui permet de garantir à ses clients des aliments d'une qualité irréprochable. Cette démarche est structurée dans sa Charte Qualité Agroécologie.



SYNGENTA

Denis TARDIT, Président de SYNGENTA France

Servir tous les modèles d'agriculture

Né en 2000, le groupe Syngenta est aujourd'hui leader mondial dans son secteur et apporte des solutions en semences et protection des cultures aux agriculteurs du monde entier.

Syngenta œuvre au côté des agriculteurs et avec l'ensemble de la filière agricole pour une agriculture compétitive et responsable qui soit également génératrice de valeur. La réussite de syngenta repose sur quatre piliers clés : l'innovation, la proximité, une large gamme d'offres et l'accompagnement des agriculteurs.



SOUFFLET

Jean-Michel SOUFFLET, Président

« Sur un marché des céréales de plus en plus concurrentiel et soumis aux aléas climatiques, la stratégie de filières du Groupe se révèle plus pertinente que jamais. Aujourd'hui, la construction de filières qualitatives, durables et performantes, contribue à la satisfaction du consommateur et à la création de valeur tout au long de la chaîne, pour l'industriel comme pour l'agriculteur/producteur. »

Soufflet est un groupe familial agroalimentaire français de dimension internationale. Il intervient notamment sur les filières blé, orge, et riz et légumes secs.

Premier collecteur européen de céréales à capitaux familiaux en Europe, il est présent également sur les marchés internationaux de céréales via sa filiale Soufflet Négoce. Le Groupe emploie 7 520 collaborateurs dans 18 pays.



ORCOM

Benoit DESBOIS, Directeur Général du groupe ORCOM

« Le pôle de compétence « Agroalimentaire » d'ORCOM met à disposition des compétences juridiques, fiscales, comptables ou de gestion tant pour le secteur de l'industrie que dans le monde coopératif. »

Créé en 1979, ORCOM est un groupe indépendant composé de 37 associés pour près de 600 collaborateurs.

Cabinet d'expertise comptable, d'audit et de conseil, ORCOM réalise un chiffre d'affaires de 50 millions d'euros consolidés pour plus de 11 000 clients.



TEREOS

Thierry LECOMTE, Président du Conseil de Surveillance de Tereos
Alexis DUVAL, Président du Directoire de Tereos

« En collaboration étroite avec ses associés coopérateurs, mais aussi l'ensemble de ses fournisseurs de matières premières, Tereos œuvre pour une agriculture durable. »

3^{ème} groupe sucrier mondial, Tereos est spécialisé dans la transformation de la betterave, de la canne et des céréales. Le groupe dispose de positions de leader également sur les marchés de l'alcool (#1 européen) et de l'amidon (#3 européen). Tereos compte 43 sites industriels et 24 000 employés sur quatre continents. En 2014/15, le groupe a réalisé un chiffre d'affaires de 4,3 milliards d'euros.

Groupe coopératif, Tereos rassemble 12 000 associés coopérateurs en coopératives autour d'une vision à long terme : valoriser les matières premières agricoles et contribuer à une offre alimentaire de qualité.

LES PARTENAIRES MÉDIA



LA RÉPUBLIQUE DU CENTRE

La République du Centre est un quotidien de presse régionale qui couvre l'actualité du Loiret. Il paraît sept jours sur sept, en couleurs. Ses deux éditions sont éditées à 40 000 exemplaires et lues par 200 000 personnes. Le journal compte 130 000 fans sur Facebook et un million de visites mensuelles sur larep.fr. La Rep', fondée en 1944, siège à Saran. Elle fait, depuis 2010, partie du groupe Centre-France.



FRANCE BLEU ORLÉANS

France Bleu Orléans 1^{ère} Radio généraliste de proximité, de lien social et d'expression des territoires fait partie du groupe Radio France et des 44 radios locales du réseau France Bleu. Depuis 36 ans aux côtés de ses éditeurs, ils ont à cœur de les accompagner dans leur vie quotidienne. L'information, le Sport, la Gastronomie, la Circulation, les Sorties... « Ecoutez on est bien ensemble » sur le 100.9.



FRANCE 3 CENTRE VAL DE LOIRE

Créé en 1964, France 3 Centre-Val de Loire est l'une des vingt-quatre antennes métropolitaines de proximité de France Télévisions, émettant sur la région Centre-Val de Loire, et basée à Orléans.

La mission des antennes régionales de France 3 est de produire de l'information et des programmes de proximité sur tous les supports de diffusion.



CAMPAGNES ET ENVIRONNEMENT

Un site et un magazine complémentaires, les seuls médias au service de l'agriculture et de l'alimentation durable.

Associations, politiques, acteurs des collectivités territoriales, enseignants, chercheurs, conseillers, agriculteurs prennent la parole, décryptent, bousculent les idées reçues, construisent l'agriculture de demain !



LSA

Le magazine de la grande consommation en France, consacré à l'actualité et à l'analyse des tendances du commerce, de la grande distribution et de la consommation.



LA REVUE DES MARQUES

Prodimarques (association pour la promotion et la diffusion des marques de fabricants) a été créée en 1987 avec pour objectif :

- Entreprendre des actions de communication pour sensibiliser l'opinion et les consommateurs de la contribution des industries de marques à la collectivité.
- Promouvoir des actions pédagogiques favorisant une meilleure connaissance des marques de fabricants.
- Défendre, au plan national et international, les intérêts de ses adhérents en les assistant dans tous les domaines où une action commune est jugée nécessaire.

L'Open agrifood, bien plus qu'un simple forum

Un évènement qui perdure et donne accès aux retranscriptions écrites de tous les échanges

Les synthèses de la Plénière internationale et des colloques seront produites chaque jour par des volontaires et seront mises en ligne sur le site internet de l'Open agrifood : www.openagrifood-orleans.org

Un évènement qui s'inscrit dans la durée

Nous vous donnons rendez-vous en novembre 2018, à Orléans, pour revenir sur les conclusions de cette année, sur la continuité des projets de l'Open agrifood Initiatives et pour échanger sur de nouvelles thématiques !

L'OPEN AGRIFOOD EN RÉSEAU



GRAND PUBLIC

Nous avons la conviction profonde qu'il n'y a pas de transformation possible sans donner la parole à ceux qui vont la vivre.

Chaque année, plus de 3 000 personnes - habitants, salariés, dirigeants, élus - sont interviewés par nos journalistes dans le cadre d'enquêtes audiovisuelles qualitatives.

Chaque année, plus de 30 000 personnes sont réunies dans les débats que nous organisons grâce aux techniques de mobilisation de nos équipes.

Depuis 30 ans, l'Agence offre des solutions de communication, de partage et de co-construction aux dirigeants engagés dans la transformation d'entreprises, d'institutions et de territoires.

GREEN CROSS

Green Cross est une organisation non gouvernementale internationale. Fondée par Mikhaïl Gorbatchev en 1993, elle concentre son action sur le lien entre pauvreté, sécurité et environnement. Présidée par Jean-Michel Cousteau, Green Cross France et Territoires est la représentante française de Green Cross International. C'est une association loi 1901, d'intérêt général. Elle vise à préserver un milieu sain pour un avenir serein.

INVEST3

INVEST3 est une structure d'investissement et de conseil dédiée à la dynamique de transformation digitale des écosystèmes. Elle appuie Startups, PME et ETI pour structurer une vision à moyen terme, développer de nouveaux business modèles et trouver des clients et partenaires.

INVEST3 aide les Collectivités Locales ou Régionales pour développer des politiques publiques en phase avec les enjeux de transformation exponentielle.

KEA&PARTNERS

Kea&Partners, cabinet de conseil en stratégie et management, est à l'initiative d'un groupe international de 300 consultants dont 120 en France. Il conseille les acteurs de la filière agroalimentaire et réalise 50% de son chiffre d'affaires en France dans la distribution et la grande consommation.

LE CLUB DE LA TABLE FRANÇAISE

Les membres du club de la Table Française affirment que :

La Table Française rassemble une grande diversité de métiers et d'activités, de la production des produits de terroir aux arts de la table.

La Table Française est un secteur dynamique qui s'exporte à travers le monde, attire sur le sol national des ressortissants de tous les pays et participe au rayonnement culturel et touristique de la France.

La Table Française engendre une activité économique essentielle pour notre pays, génère des millions d'emplois non délocalisables et propose des métiers passionnants aux jeunes générations.

La Table Française représente un ciment des relations sociales françaises, où s'expriment le plaisir du partage et l'art de la conversation.

La Table Française s'appuie sur des savoir-faire transmis depuis des générations et constamment réinterprétés.

La Table Française profite de la richesse et de la variété de nos terroirs, garants de la diversité des produits et traditions culinaires françaises.

LINK UP

Link Up est une agence conseil et communication en stratégies d'adhésion dans les domaines de la santé, du bien-être et de l'environnement. Dans un environnement marqué par une méfiance généralisée des consommateurs comme des parties prenantes, son métier consiste à aider ses clients à (re)nouer avec leurs publics finaux ou relais d'opinion. L'objectif ? Nourrir la préférence et générer une adhésion nouvelle et durable.

PROTEINES

IN FOOD WE TRUST

Tout le savoir-faire de Protéines repose sur une conviction forte :

LE MANGEUR N'EST PAS UN CONSOMMATEUR COMME LES AUTRES.

Chaque jour, notre alimentation nous lance de nouveaux défis.

Depuis 26 ans, nous aidons nos clients à en faire des leviers de création de valeur, que ce soit en communication marketing, corporate ou sensible.

SYNERGENCE

Créée en 1981, Synergie est devenue l'une des principales entreprises européennes d'ingénierie et de communication du développement durable. Avec quatre départements, Social, Environnement, Gouvernance et Communication, Synergie intervient auprès de grandes entreprises internationales pour gérer toutes les questions de développement durable.

Aujourd'hui, avec une équipe de plus de 50 personnes, Synergie est l'un des principaux opérateurs dans ce domaine.

TRANSITIONS

TRANSITIONS est un cabinet de conseil en stratégie de développement durable et RSE, qui accompagne les entreprises, les collectivités territoriales et les institutions publiques dans la promotion des systèmes d'organisation des territoires et des modes de production et de consommation plus soutenables et plus solidaires, car ces options sont les seules qui permettront de sortir durablement de la crise.

UTOPIES

De la conception au déploiement, le cabinet Utopies, créé par Elisabeth Laville, éveille et conseille depuis plus de 20 ans les directions (des PME pionnières aux grands groupes), pour les aider à intégrer le développement durable à leur stratégie et à leurs pratiques.

ILS CONTRIBUENT À LA RÉUSSITE DE L'OPEN AGRIFOOD



AFPA

Agents d'accueil

Avec plus de 140 000 personnes formées chaque année, l'Afpa (Association nationale pour la formation professionnelle des adultes) est depuis 65 ans le 1^{er} organisme de formation des actifs (salariés et demandeurs d'emploi). Entreprise de l'économie sociale et solidaire, engagée dans une démarche d'utilité sociale, elle propose une large gamme de formations adaptées aux besoins de tous les actifs, des entreprises et des acteurs institutionnels des territoires. Acteur majeur de l'alternance, l'Afpa accompagne de la formation à l'emploi : insertion, reconversion, professionnalisation. L'Afpa est également le 1^{er} organisme de formation des personnes en situation de handicap. Plus d'informations sur www.afpa.fr.

BBV IMPRIMERIE

Impression de documents

Issue d'une solide tradition familiale dans les Arts Graphiques remontant à 1925, BBV Imprimerie vient de fêter ses 20 ans d'existence sur Orléans-la-Fontaine. BBV génère un chiffre d'affaires d'un million d'euros et emploie 8 collaborateurs. Cette imprimerie Orléanaise est aussi labellisée Imprim'Vert.

C TOUT VU

Réalisation de films

C-Quoi ?

C-toutvu est un studio créatif dédié à la production audiovisuelle. Spécialisé dans les formats web, C-toutvu vous propose des solutions professionnelles sur mesure adaptées à votre stratégie et à votre budget !

C-Qui ?

Passionné d'images, c'est paradoxalement par la radio que Mathieu Maillard s'est formé aux techniques de reportage. Après 15 ans de «micro» à Radio France, il crée en 2011 une société de production audiovisuelle. Un rythme - Un ton - Une couleur : les films C-toutvu sont vite remarqués sur le web ! Au-delà de la maîtrise de l'image, C-toutvu, c'est aussi une approche complice avec votre équipe.

CHAMBRE D'AGRICULTURE DU LOIRET

Appui logistique permanent

Acteur public professionnel, la Chambre d'agriculture est un organisme consulaire, au même titre que les chambres de commerce et d'industrie et les chambres de métiers. Tous les acteurs du monde agricole y sont représentés au service des entreprises agricoles. Ses axes de développement :

- Développer la compétitivité de la Ferme Loiret : Replacer l'économie et la performance des entreprises au cœur de nos interventions.
- Innover dans les systèmes de production.
- Initier et accompagner les projets des filières : Contribuer à la maîtrise par les agriculteurs de la chaîne de valeur ajoutée.
- Renouveler les actifs agricoles : Mobiliser les jeunes vers les métiers de l'agriculture et des projets de reprise et création d'entreprises.
- Assurer les missions consulaires : Renforcer les échanges entre les agriculteurs et la société.

FORCES MOTRICES

Création du visuel et réalisation des outils de communication

Parce que la communication de demain sera celle d'une relation interactive et personnalisée entre une entreprise, ses marques et ses publics.

Parce que nous sommes dans un monde ouvert, international et digital.

Parce que les entreprises doivent jouer de la complémentarité de tous les moyens de communication.

Les Forces Motrices vous accompagnent dans la construction de solutions de communication opérationnelle 360°.

GL EVENT

Organisation événementielle du Forum

Groupe intégré des métiers de l'événement, GL events est un acteur de référence présent sur les trois grands marchés de l'événementiel :

- congrès et conventions,
- événements et manifestations, qu'ils soient culturels, sportifs ou politiques,

• salons / expositions à destination des professionnels ou du grand public.

Le Groupe intervient pour le compte de nombreux clients institutionnels et privés en France et dans le monde : entreprises, institutions, organisateurs de manifestations, collectivités. Il les accompagne sur l'ensemble de leurs projets, de la définition des stratégies ou concepts jusqu'à la mise en oeuvre des opérations sur le terrain. Depuis l'été 2015, Orléans fait partie des villes Françaises où s'est implanté GL Event. Présent sur les cinq continents et dans 19 pays, coté Eurolist Euronext Compartiment B Paris, GL events compte 4 107 collaborateurs et a réalisé en 2014 un chiffre d'affaires de 939 M€.

GOODBY

Réalisation de l'exposition 2017

Goodby* (n.p) : agence de design graphique et créative par nature.

Signes distinctifs : attirance pour la création d'identités, marques et dispositifs de communication éditoriale.

Synonymes : Concept, écoute, excentricité et engagement.

Contraires : Copier-coller, prêt-à-porter.

GREENFLEX

Accompagnement des projets OAI

GreenFlex est une entreprise qui est convaincue depuis 2009 que les entreprises doivent contribuer positivement à la mutation du monde en se transformant.

Le Groupe favorise l'accélération de la transition et la réduction de la facture environnementale et sociétale afin de relever les grands défis des entreprises en les accompagnant de la stratégie à l'action vers un avenir plus performant, un « Good Future ».

GreenFlex compte plus de 230 collaborateurs déployés dans 14 bureaux en Europe, pour un chiffre d'affaires en 2016 de plus de 230 millions d'euros. L'entreprise accompagne depuis maintenant 7 ans plus de 600 clients.

LES SOUTIENS



S'INVESTIR

MERCI AUX PARTENAIRES QUI PARTICIPENT À LA CONSTRUCTION DE CE PROJET

LES PARTENAIRES INSTITUTIONNELS



LES PARTENAIRES FONDATEURS



LES PARTENAIRES



LES SOUTIENS



RÉSEAU EXPERTS

GRAND PUBLIC • GREEN CROSS • INVEST3 • KEA&PARTNERS • LE CLUB DE LA TABLE FRANÇAISE • LINK UP • PROTEINES • SYNERGENCE • TRANSITIONS • UTOPIES



15 & 16
NOV. 2017



www.openagrifood-orleans.com